


CONEX, spol. s r.o.

VÝŤAHOVÉ KOMUNIKÁTORY 2N®

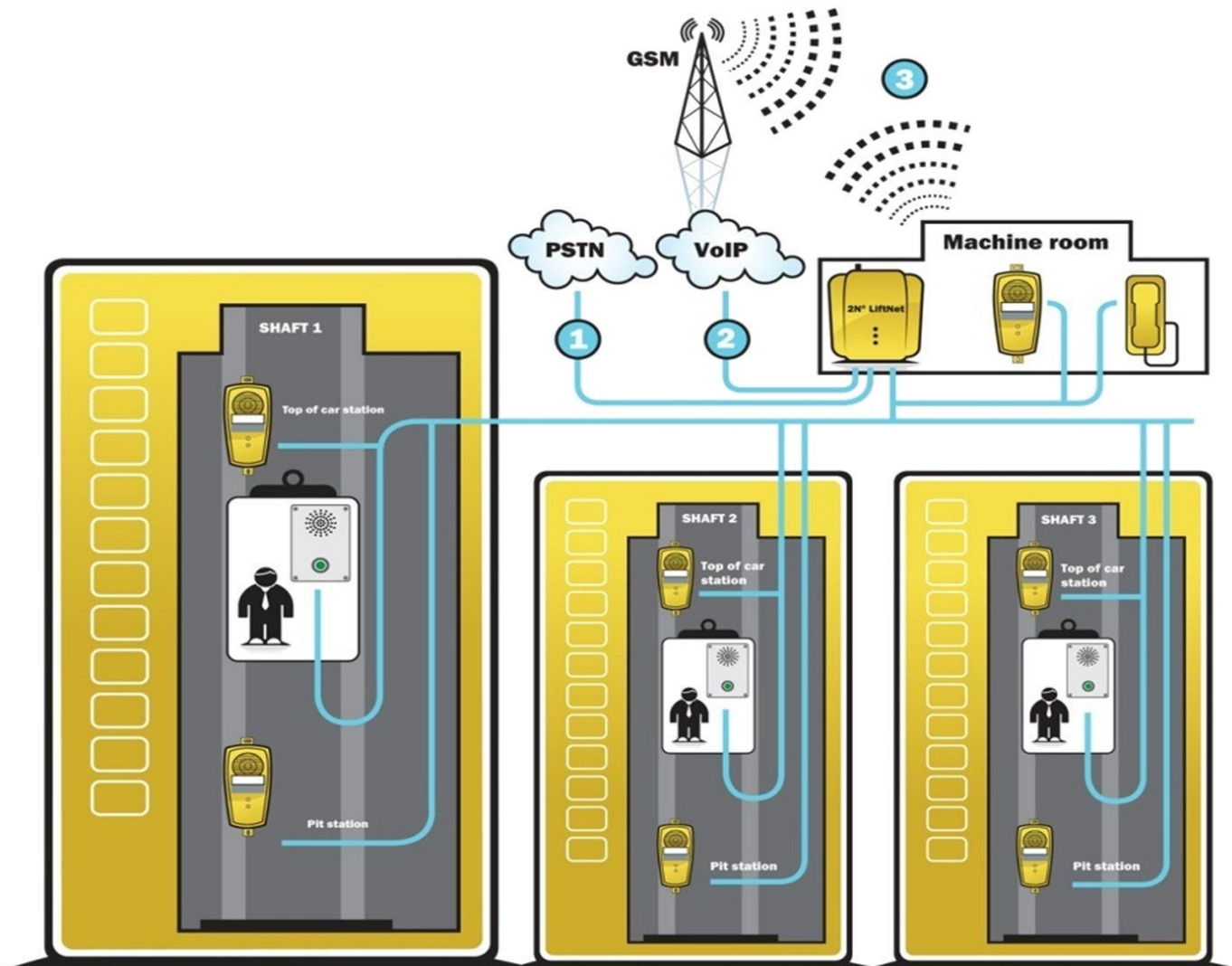
 **Interkomunikačné zariadenia, umožňujúce tiesňovú komunikáciu medzi výt'ahovou kabínou a dôležitými pracoviskami technickej podpory**

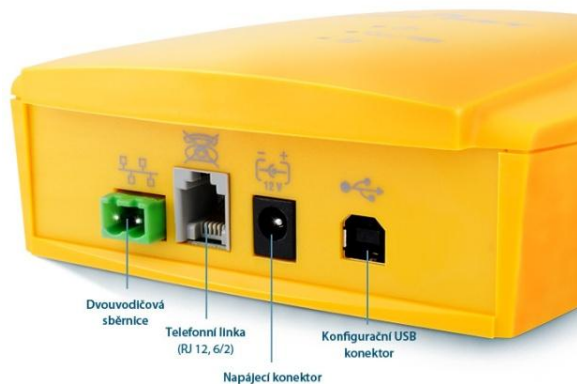
(hotline, stredisko dispečingu, servisná služba, vrátnica a pod.)



## 2N<sup>®</sup> LiftNet – kompletne komunikačné riešenie pre každý výťah

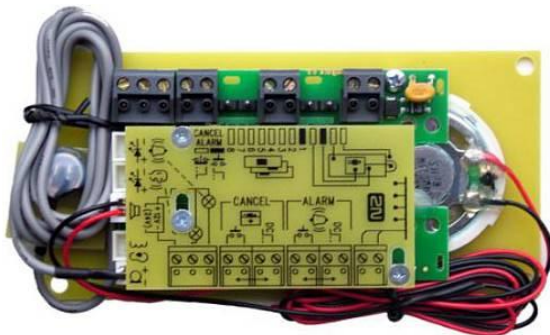
- ⇒ splňuje normy STN **EN 81-1** + AC: 2000 a STN **EN 81-28**: 2003 pre výťahy
- ⇒ hlasová komunikácia **s kabínou, strojovňou, vrchom kabíny a šachtou**
- ⇒ pripojenie **až 8 výťahov** na jednu telefónnu linku
- ⇒ vzdialené programovanie a monitorovanie
- ⇒ **jednoznačná identifikácia každej hlásky**  
– číslo výťahu 1 až 8 + miesto umiestnenia
- ⇒ PSTN, GSM alebo VoIP riešenie
- ⇒ až 6 telefónnych čísiel – pre prípad núdze





## 2N<sup>®</sup> LiftNet – **CENTRÁLNA JEDNOTKA**

- ⇒ zaisťuje kompletnú funkčnosť komunikácie
- ⇒ **mozog celého systému**
- ⇒ **konfigurácia**
  - USB rozhranie
  - programovanie zo strojovne cez telefón
  - vzdialene cez telefónnu linku
  - hlasové menu
- ⇒ centrálna jednotka má zálohované napájanie
  - **integrovateľný záložný zdroj 12V**
- ⇒ komunikácia s vonkajším svetom – cez **PSTN** – len 2 vodiče, **GSM** alebo **VoIP**



## 2N<sup>®</sup> LiftNet – JEDNOTKY DO KABÍNY

- ⇒ **UNIVERZÁLNA** koncová jednotka
  - inštalovaná **do kabíny výt'ahu za panel s tlačidlami**  
(montážna doska + doska plošných spojov)
- ⇒ **KOMPAKTNÁ** mechanika
  - odolný kovový kryt voči vandalizmu
  - umiestnenie **do kabíny výt'ahu na panel** zo strany cestujúcich
  - obsahuje všetky požadované prvky  
(podsvietené piktogramy, indukčná cievka, núdzové tlačidlo)



## 2N<sup>®</sup> LiftNet – **JEDNOTKA DO ŠACHTY, NA KABÍNU**

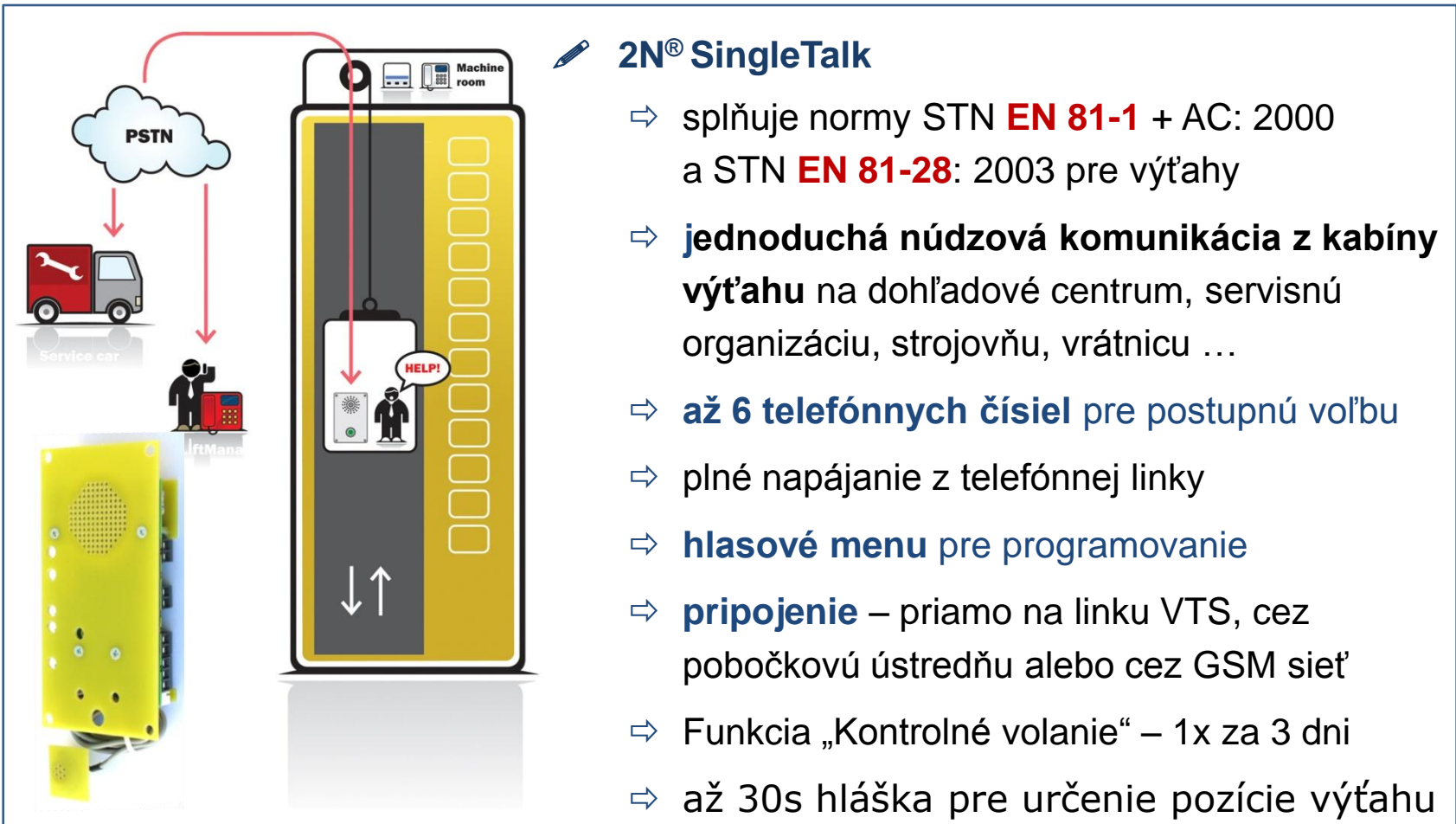
- ⇒ inštalácia na **dno výťahovej šachty + vrch kabíny** výťahu
- ⇒ možnosť inštalácie aj na iné miesto s potrebou komunikácie (len vnútorná jednotka)
- ⇒ **robustný kryt** – zvýšená odolnosť voči mechanickému poškodeniu, oleju apod.
- ⇒ **tlačidlo ALARM** – pre aktivovanie spojenia s dispečingom
- ⇒ **tlačidlo TRIFÓNIA** – pre konferenčné spojenie s ostatnými jednotkami rovnakého výťahu

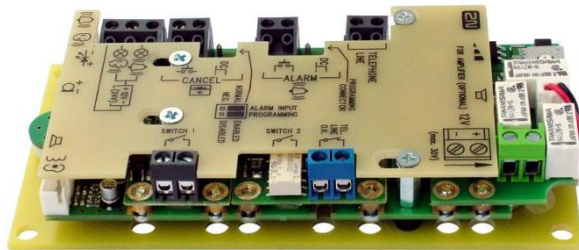


## 2N<sup>®</sup> LiftNet – JEDNOTKA DO STROJOVNE

- ⇒ inštalácia **do strojovne**
- ⇒ komunikácia s dispečingom cez pripojený analógový telefón + vedenie konferenčného hovoru s kabínou a šachtou
- ⇒ jednotka sa vzhľadom podobá jednotke určenej do šachty – má však odlišné vlastnosti



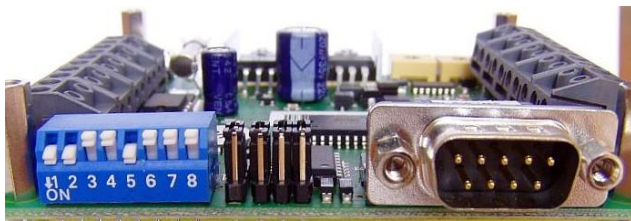




## 2N® SingleTalk

- ⇒ **UNIVERZÁLNE** vyhotovenie – modul s elektronikou, mikrofónom, reproduktorom
  - inštalácia za panel výťahu
  - vybavený indikačnými LED diódami
- ⇒ **KOMPAKTNÉ** vyhotovenie - odolný kovový kryt voči vandalizmu
  - vstavané  **tlačidlo ALARM** + piktogram zvončeka + označenie pre nevidomých
  - presvetlené piktogramy
  - indukčná cievka pre nedoslýchavých

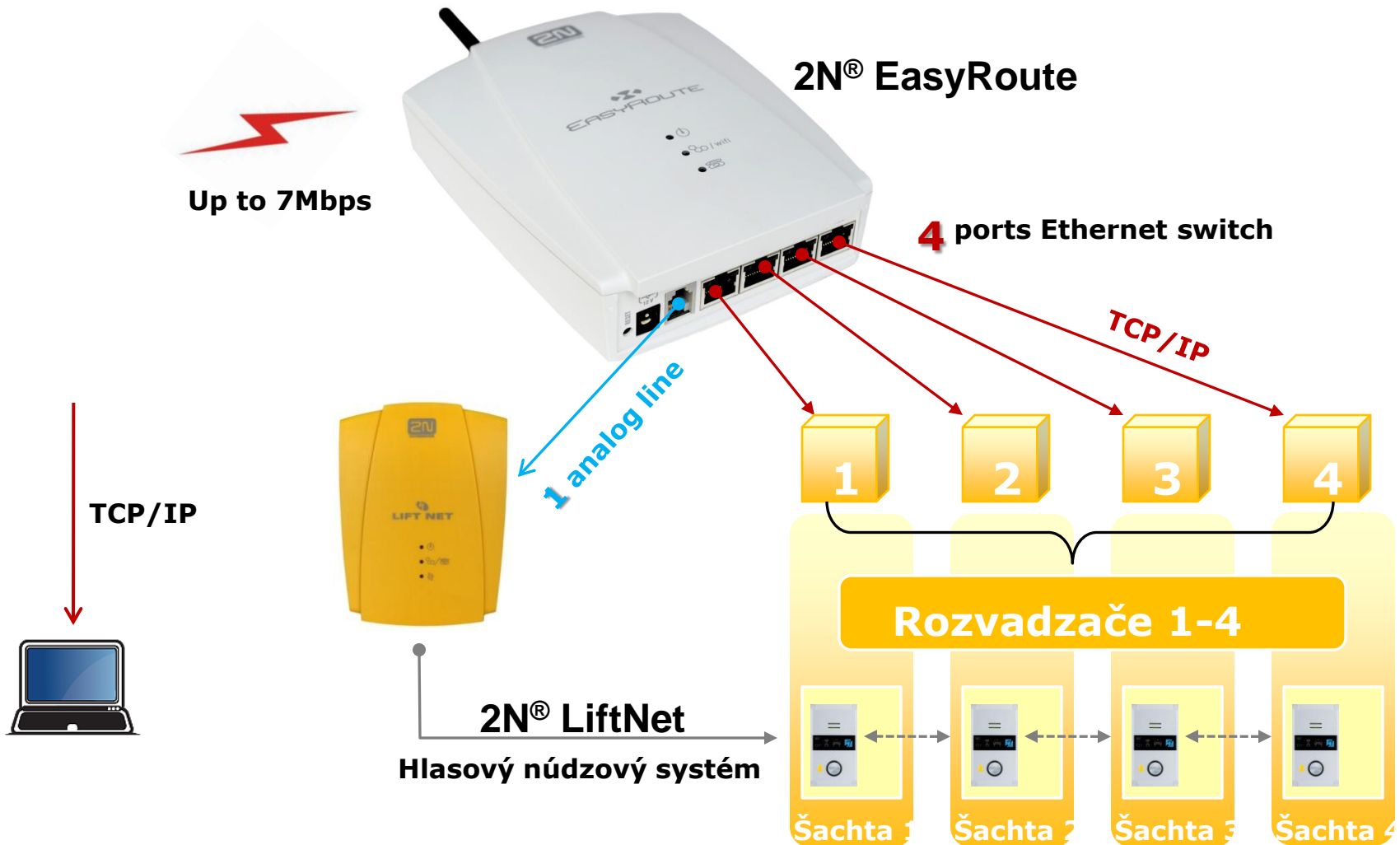




## 2N<sup>®</sup> Hlásič poschodí

- ⇒ Inštalácia do kabíny výtahu
- ⇒ Hlásenie v niekoľkých jazykoch
- ⇒ **Rôzne typy hlásenia:**
  - smer jazdy
  - otváranie a zatváranie dverí
  - preťaženie kabíny
  - uvítacie alebo reklamné hlásenia
- ⇒ Vhodný zdroj informácií pre nevidomých, pre deti ...

- ▣ SW pre dohľad a konfiguráciu produktov 2N LiftNet, 2N SingleTalk
- ▣ **1. SW pre dispečing**
  - automatický príjem kontrolných volaní
  - funkcie pre dispečerské pracoviská
- ▣ **2. Servisné nástroje** – konfiguračný nástroj pre LiftNet pripojený k PC (cez USB), aktualizácia FW
- ▣ Pre správcov výťahov a výťahových komunikátorov



Ďakujem za pozornosť

**VÝŤAHOVÉ KOMUNIKÁTORY 2N®**