

Instalační průvodce pro EasyGate UMTS Data

Tento instalační průvodce slouží pro rychlé nainstalování ovladačů pro EasyGate UMTS Data a zprovoznění internetového připojení pomocí HSDPA/GPRS. Vložené screenshoty ilustrují postup ve Windows XP CZ, nastavení pod jinými verzemi Windows je téměř shodné.

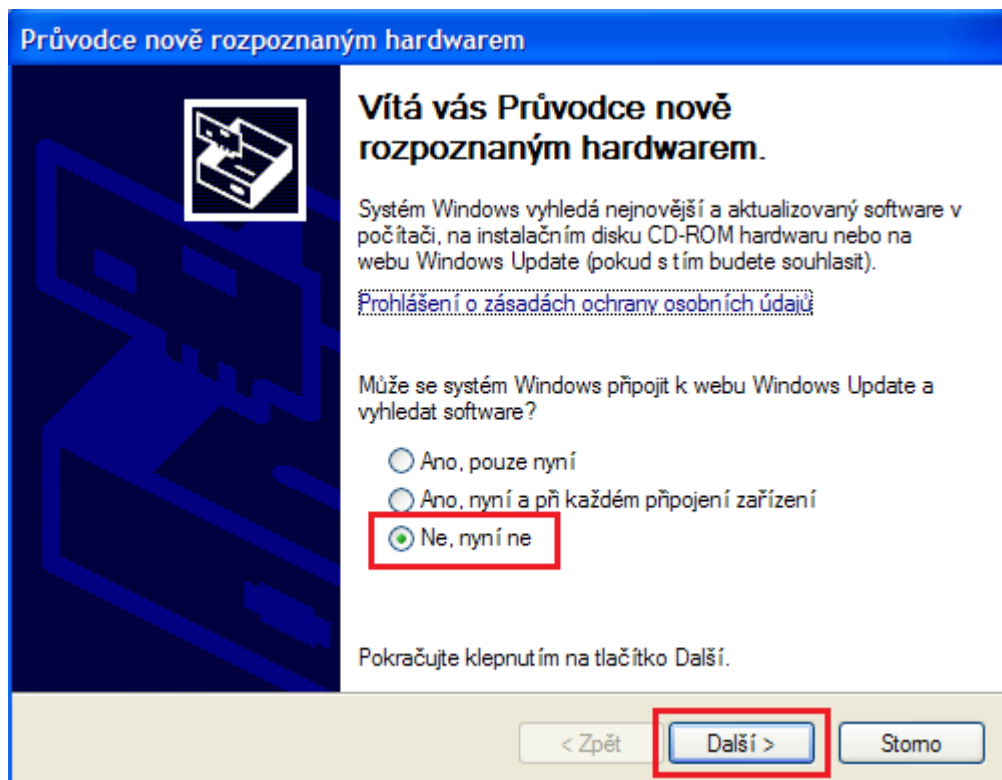
Zapnutí brány a instalace driverů

- 1) Vložte do brány USIM kartu podle manuálu
- 2) Připojte bránu k PC pomocí A-B USB kabelu
- 3) Připojte bránu ke zdroji napájení dodávaného s bránou
- 4) Pokud nemáte zapnuté PC, zapněte PC
- 5) Ujistěte se, že máte adresář s ovladači od výrobce, který obsahuje soubory:

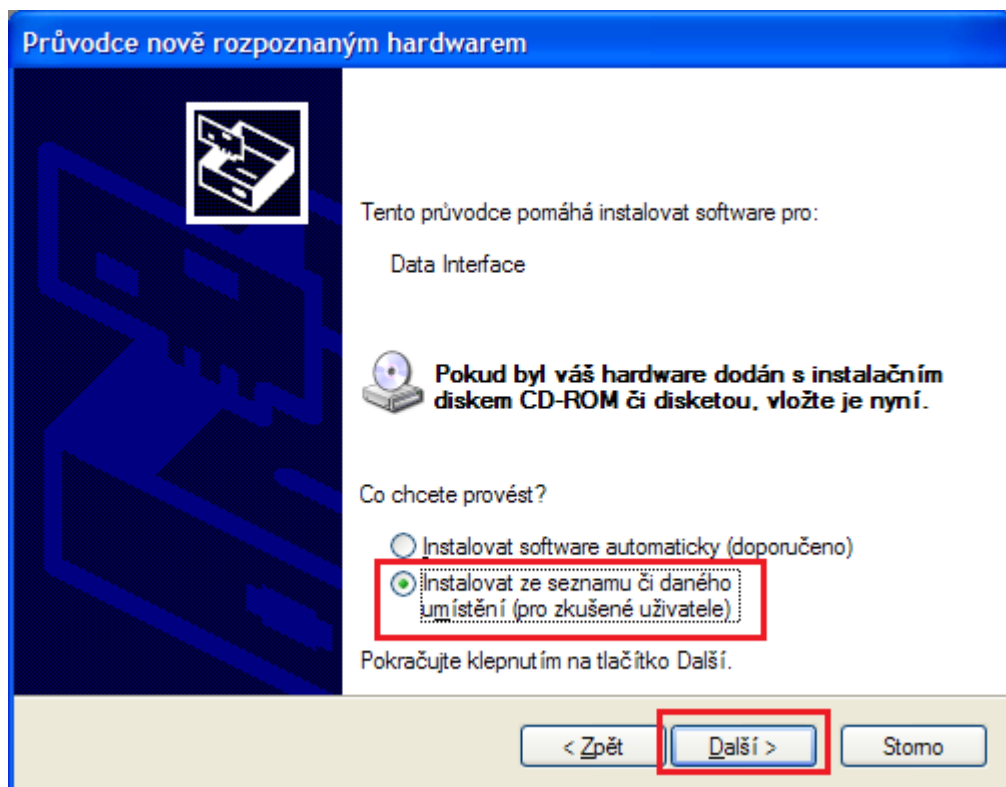
modem.sys
oem28.inf
oem30.inf
telitusb.inf
telitusbser.sys

Ovladače jsou umístěné na CD, které jste obdrželi s bránou, v adresáři Data\EasyGate\Modem driver. Soubor *EasyGate 3G USB Modem Drivers.zip* je před instalací ovladačů potřeba nejprve rozbalit na pevný disk.

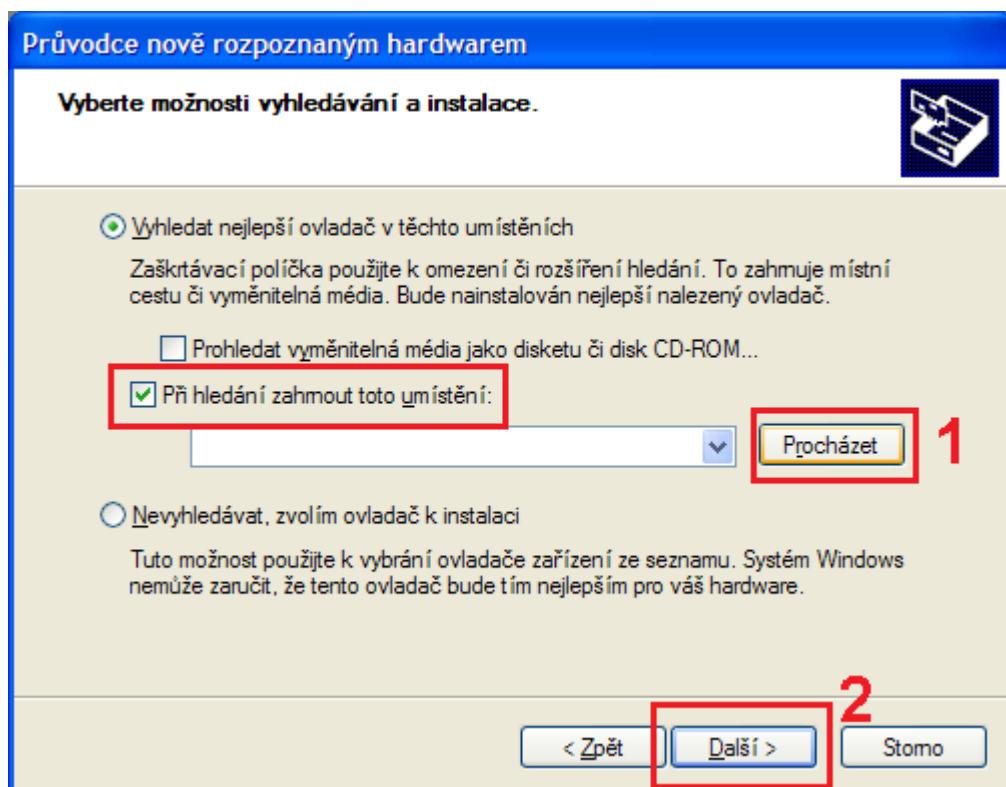
6) Pokud je v systému zapnuta funkce automatického rozpoznání nového hardware, Windows samy naleznou připojené zařízení a zobrazí následující okno. Vyberte, že se nyní nechcete připojit k webu Windows update a klikněte na *Další*. Pokud funkce automatické rozpoznání hardware není zapnutá, přejděte k bodu 13).



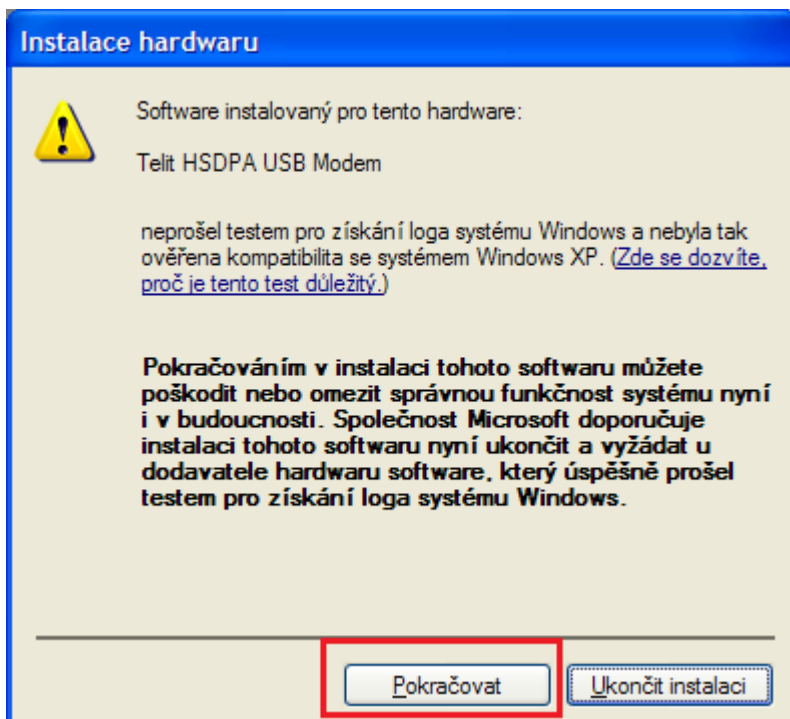
7) V dalším okně klikněte na „Instalovat ze seznamu či daného umístění“ a klikněte na další.



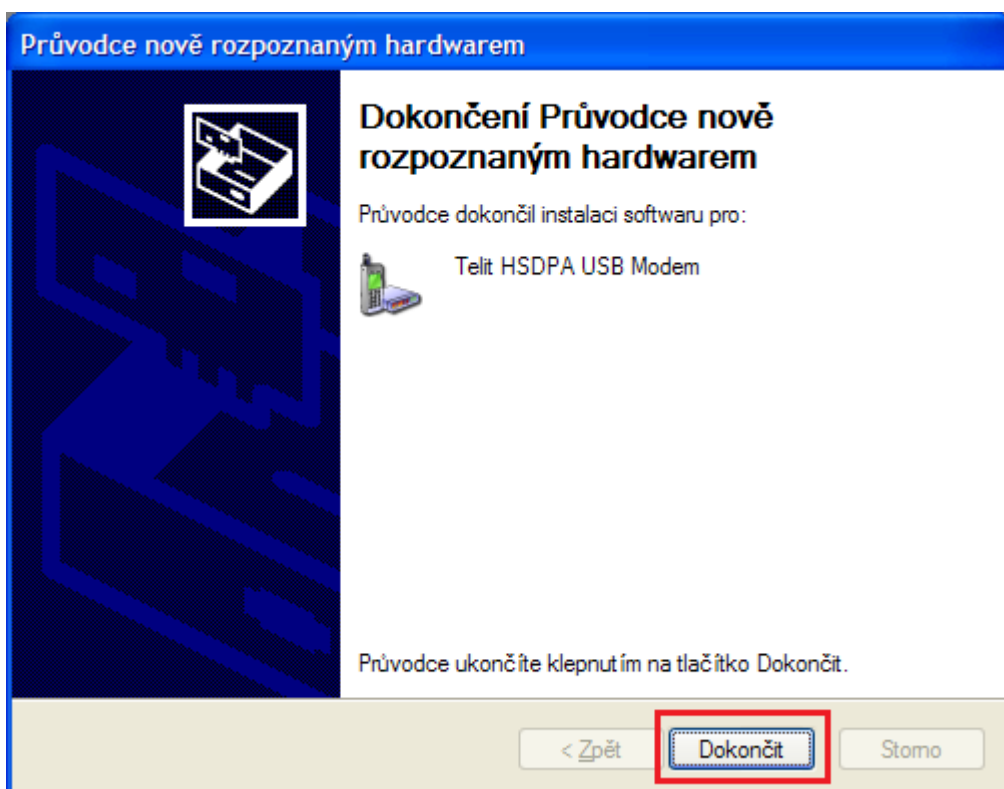
8) Zaškrtněte možnosti dle následujícího screenshotu a pomocí tlačítka „Procházet“ zadejte cestu k adresáři s ovladači, kam jste je nakopírovali (viz bod 5)



9) Pokud se zobrazí varovné okno zabezpečení systému Windows, zvolte „Pokračovat“



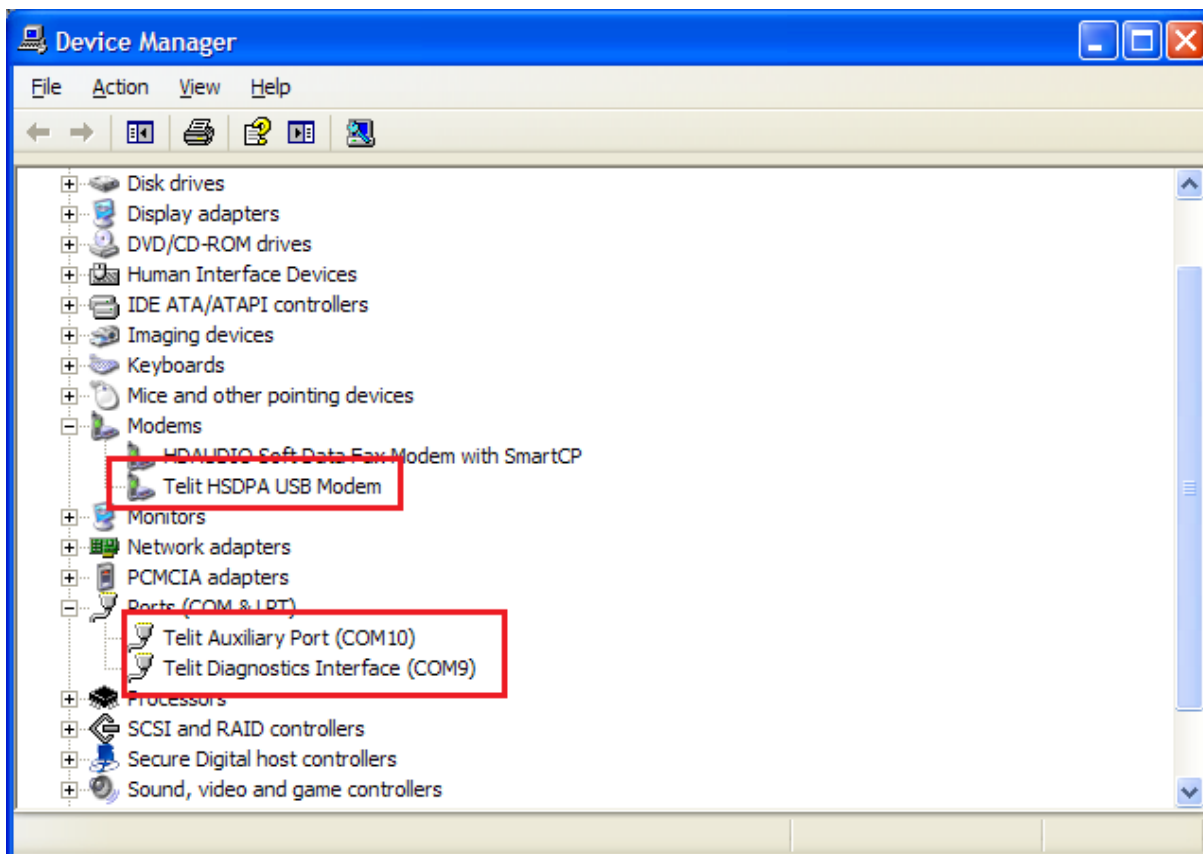
10) Následně proběhne úspěšná instalace hardwaru. Zvolte „Dokončit“



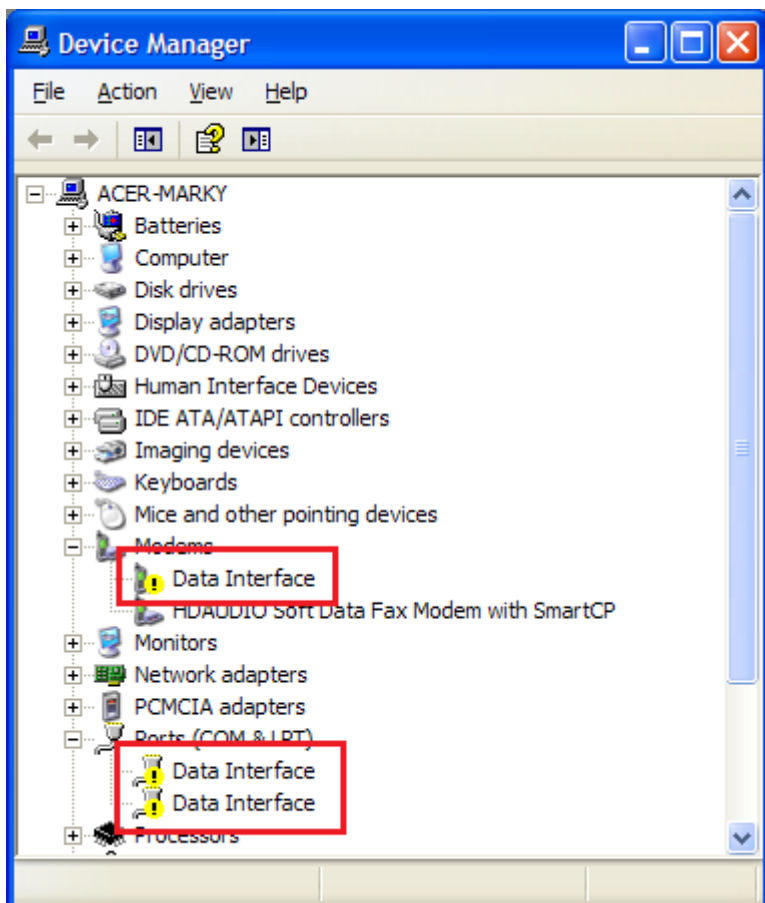
11) Při instalaci dojde k rozpoznání více nových zařízení. Pro všechna nalezená zařízení použijte výše zmíněný postup. Po nainstalování všech nově rozpoznávaných zařízení přibudou ve Správci zařízení (Ovládací panely -> Systém -> záložka Hardware -> Správce zařízení) následující položky:

*Telit HSDPA USB Modem
Telit Auxiliary Port
Telit Diagnostics Interface*

Zařízení jsou zobrazena na následujícím screenshotu. Nastavení COM portů se může lišit.



12) Pokud není automatické rozpoznání hardwaru ve Vašem systému zapnuté, otevřete Správce zařízení (Ovládací panely -> Systém -> záložka Hardware -> Správce zařízení). Ve Správci zařízení budou 3 položky označeny vykřičníkem (viz screenshot níže). (Pokud jich je více, jsou ve Vašem počítači další zařízení bez ovladačů. Doporučujeme obrátit se na správce Vašeho počítače).

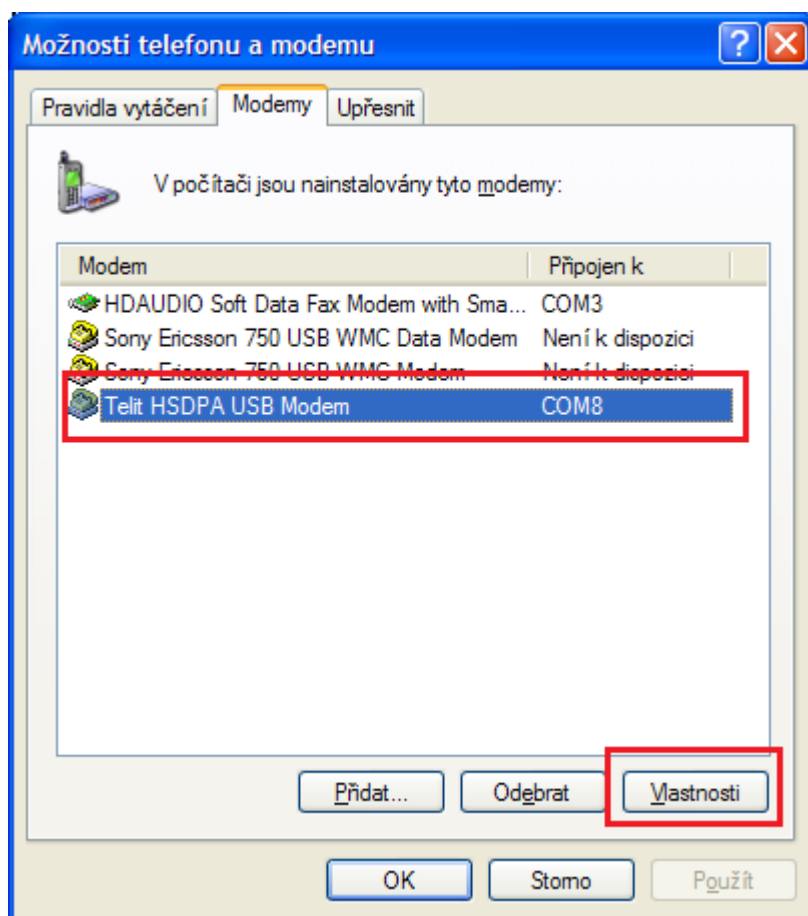


13) Klikněte na libovolnou položku označenou vykřičníkem pravým tlačítkem a vyberte „Aktualizovat software ovladače“. Mělo by se zobrazit okno z bodu 6). Dále postupujte podle instrukcí v tomto bodě. Aktualizujte software ovladače postupně pro všechny položky označené žlutým vykřičníkem. Postupně byste měli nainstalovat ovladače pro všechna tři zařízení zmíněná v bodu 10)

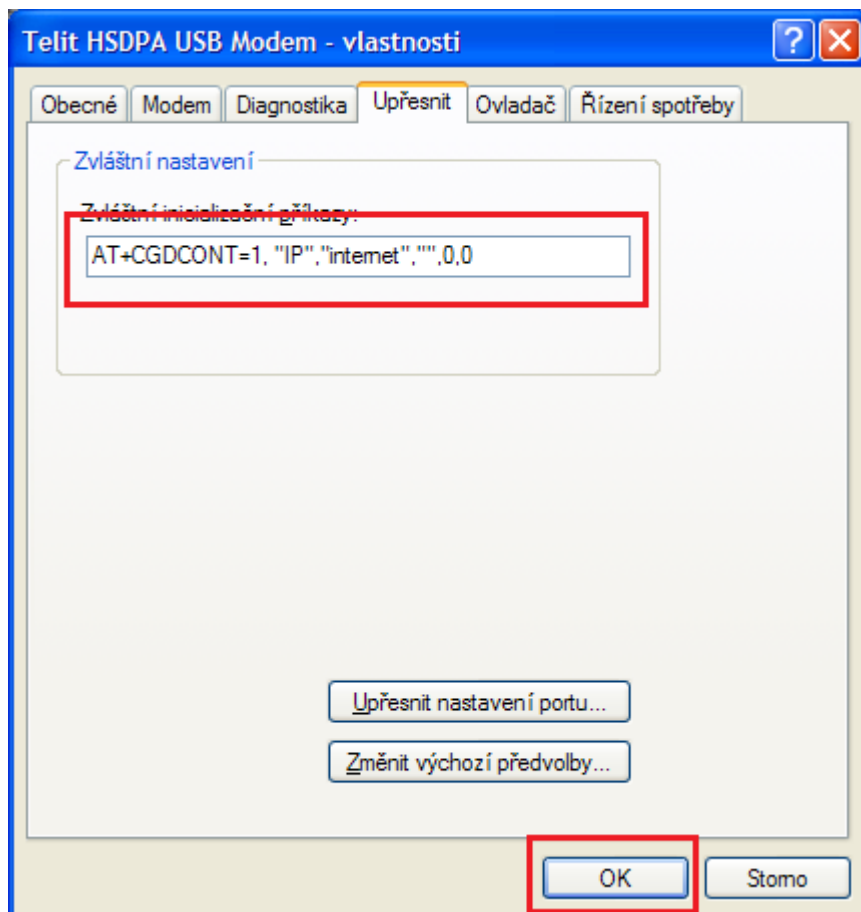
Konfigurace modemu

Po úspěšném nainstalování ovladačů modemu je třeba nakonfigurovat modem podle příslušného operátora. Následně můžete modem využít pro přístup k internetu. Pokud máte od poskytovatele Vašeho připojení/operátora návod nebo CD nebo jiné informace, použijte pro konfiguraci modemu především materiály od Vašeho poskytovatele.

14) Otevřete okno *Ovládací panely->Možnosti telefonu a modemu* a na liště *Modemy* vyberte *Telit HSDPA USB Modem* a klikněte na *Vlastnosti*.



15) Ve vlastnostech na kartě *Upřesnit* vyplňte do pole zvláštní inicializační příkazy řetězec, který provede nastavení síťových služeb a je závislý na konkrétním operátorovi. Pro O2 CZ (a i některé další operátory) funguje následující inicializační řetězec: **at+cgdcont=1,"IP","internet", "",0,0**

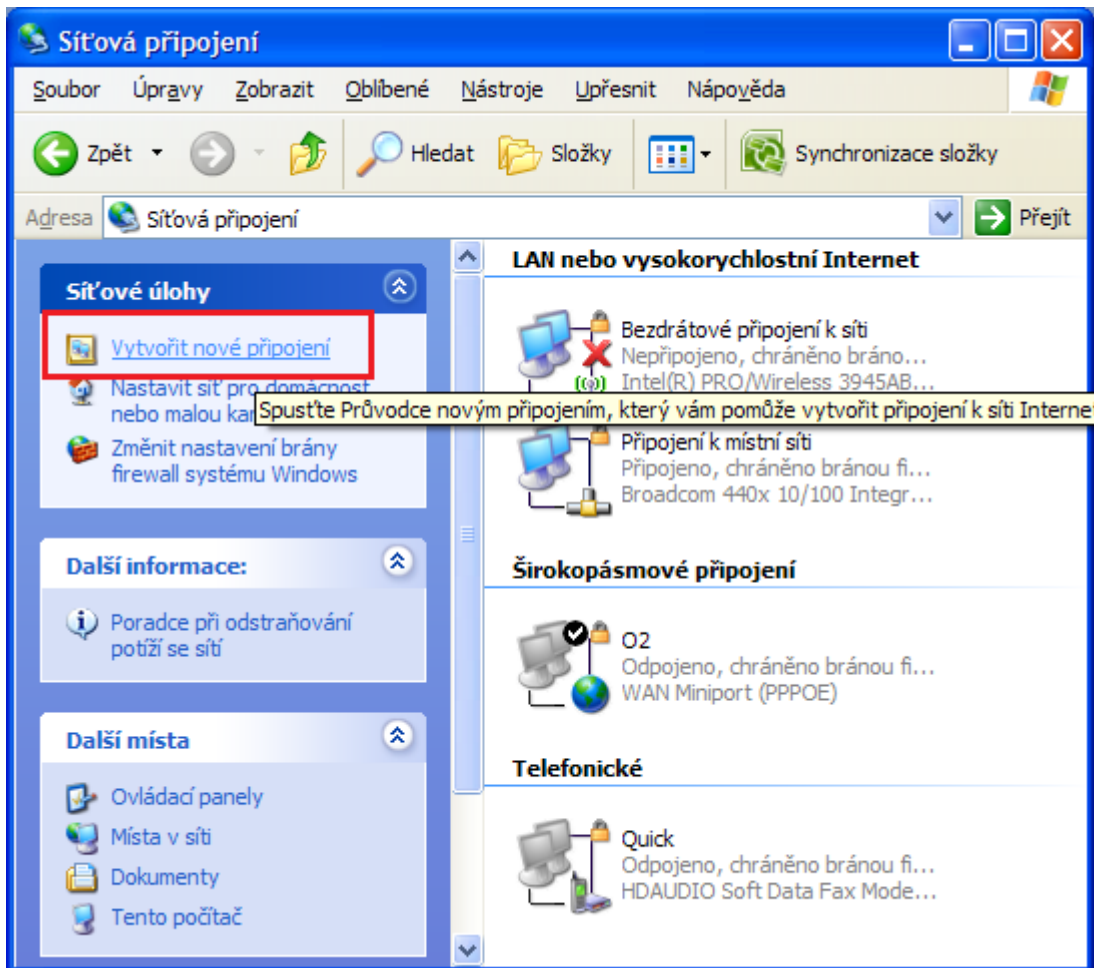


Nastavení potvrďte stisknutím OK.

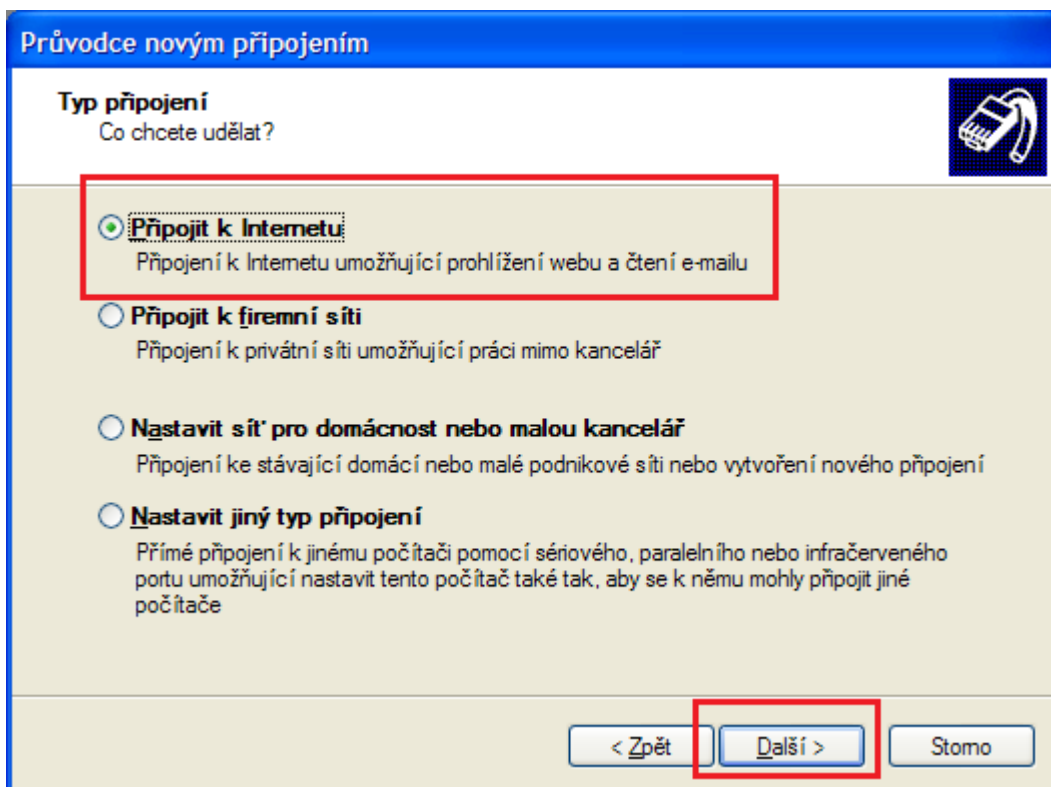
Připojení k internetu

Po nakonfigurování modemu je možné ho používat. Nejprve je nutné vytvořit příslušné síťové připojení. Pokud máte od poskytovatele Vašeho připojení/operátora návod nebo CD nebo jiné informace, použijte pro nastavení připojení především materiály od Vašeho poskytovatele.

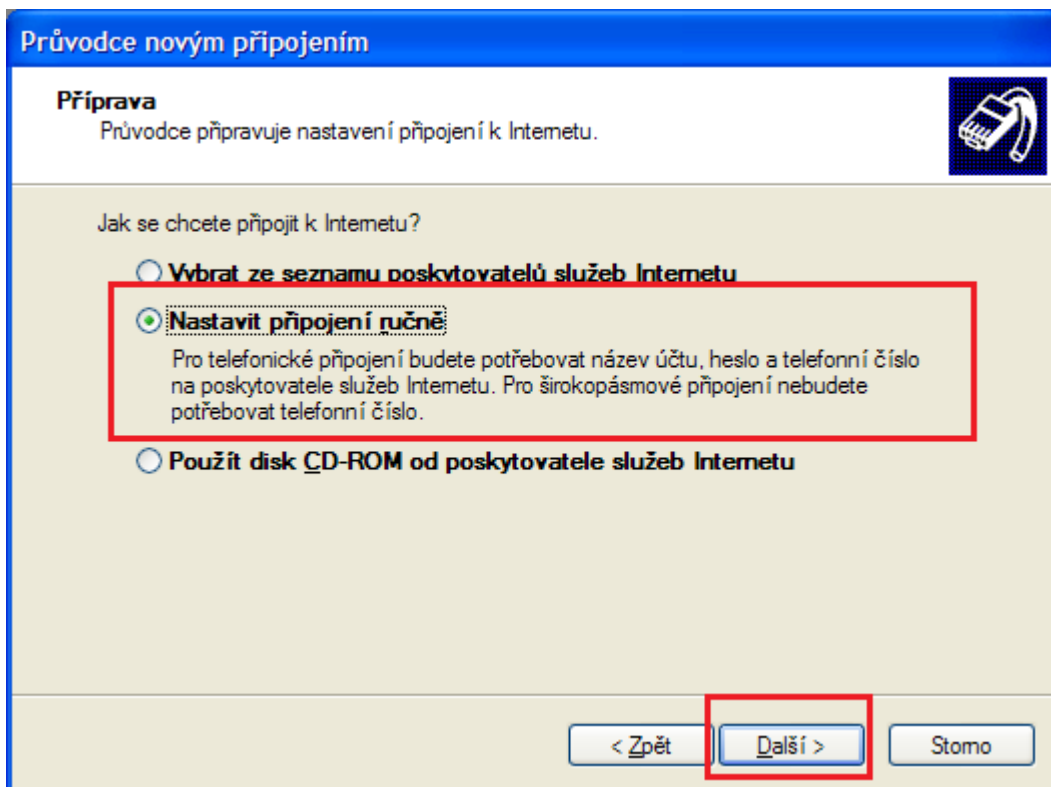
16) Zvolte *Ovládací panely-Síťová připojení* a v menu nalevo vyberte *Nastavit Vytvořit nové připojení*.



17) V následujícím okně „Průvodce novým připojením“ klikněte na „Další“. V dalším okně vyberte „Připojit k Internetu“ a klikněte na „Další“.



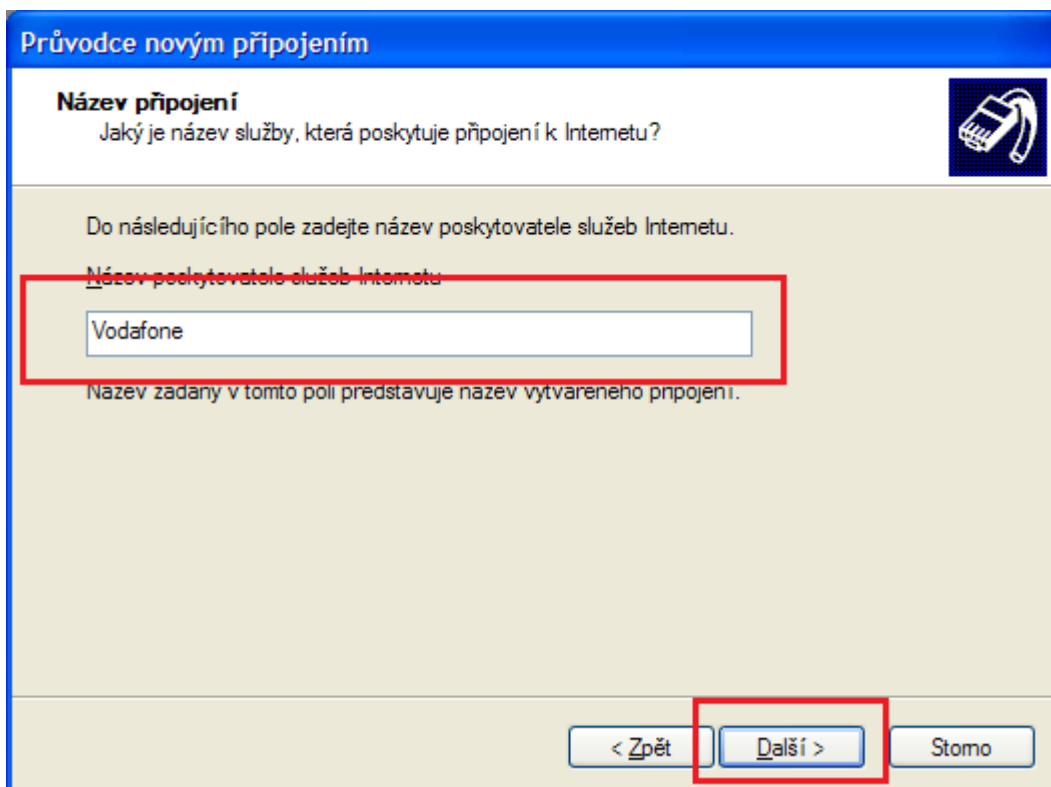
18) V následujícím okně vyberte „Vytvořit připojení ručně“ a klikněte na „Další“.



19) Vyberte „Připojit použitím modemu“ a klikněte na „Další“.

20) Pokud máte na počítači nainstalováno více modemů, vyberte v následujícím okně *Telit HSDPA USB Modem*.

21) V následujícím okně zadejte jméno, pod kterým se bude připojení zobrazovat ve Vašem PC.



21) V následujícím okně zadejte telefonní číslo, které je potřeba vytočit pro požadovanou službu (připojení k internetu pomocí HSDPA nebo GPRS). Pro O2 CZ a většinu operátorů funguje *98#.

Průvodce novým připojením

Vytáčené telefonní číslo
Zadejte telefonní číslo poskytovatele služeb Internetu.

Zadejte telefonní číslo.

Telefonní číslo:
*98#

Možná bude nutné zahrnout číslici 1 nebo směrové číslo oblasti, případně obojí. Pokud si nejste dodatečnými číslicemi jisti, vytočte dané telefonní číslo na telefonu. Pokud uslyšíte zvuk modemu, vytočené číslo je správné.

< Zpět **Další >** Stomo

22)Následují informace o uživateli, které je nutné vyplnit podle pokynů operátora.

Průvodce novým připojením

Informace o účtu pro síť Internet
Pro zápis k používání účtu sítě Internet potřebujete název účtu a heslo.

Zadejte název a heslo účtu poskytovatele služeb Internetu. Tyto informace si poznamenejte a uschovejte na bezpečném místě. (Pokud jste zapomněli název a heslo existujícího účtu, obraťte se na poskytovatele služeb Internetu.)

Uživatelské jméno:

Heslo:

Potvrzení hesla:

Použít tento název a heslo účtu k jakémukoli připojení k síti Internet z tohoto počítače

Nastavit jako výchozí připojení k Internetu

< Zpět **Další >** Stomo

23)Poté dokončete průvodce novým připojením. Připojení je odteď k dispozici v menu „Ovládací panely->Síťová připojení“ pod názvem, který jste zadali v bodě 21.

24)V následujícím dialogu klikněte na „Vytočit“. Při správném nainstalování a nakonfigurování byste se měli úspěšně připojit do sítě Internet. Rychlost připojování a samotného připojení je závislá na použité službě a konkrétním operátorovi.

Připojit Vodafone



Uživatelské jméno:

Heslo:

Uložit uživatelské jméno a heslo pro:

- Aktuálního uživatele
- Libovolného uživatele tohoto počítače

Vytočit: