

ATEUS® - NETSTAR

Vyspelý komunikačný systém



- ★ Spolupráca so sieťami VoIP, POTS, GSM, ISDN
- ★ Funkcia Mobility Extension
- ★ ATEUS® - NETSTAR Assistant – Vaše osobné webové stránky s prehľadom hovorov
- ★ Interný VoiceMail
- ★ Nahrávanie hovorov
- ★ IVR
- ★ Vizualizácia hovorov
- ★ SNMP vzdialený dohľad
- ★ Až 13 rozhraní ISDN PRI
- ★ Až 72 rozhraní ISDN BRI
- ★ Až 212 analógových zväzkov FXO
- ★ Až 424 analógových pobočiek s identifikáciou volajúceho (CLIP)
- ★ Až 72 digitálnych pobočiek s identifikáciou volajúceho (CLIP)
- ★ Až 212 kanálov GSM
- ★ Až 96 kanálov VoIP
- ★ Doska AUX so stereo vstupmi / výstupmi + relé
- ★ Výkonný šetriaci automat (LCR)
- ★ Interné alebo externé splitterly
- ★ Jednoduchá a rýchla inštalácia

ATEUS® - NETSTAR je komunikačný systém, ktorý v sebe spája overené výhody digitálnej technológie ISDN s modernými komunikačnými sieťami GSM a VoIP. Možnosti implementácie systému ATEUS® - NETSTAR zahŕňajú široké spektrum zákazníckych aplikácií – od prechodu z ISDN do GSM sietí viacerých prevádzkovateľov cez prepojenie ISDN a VoIP sietí až po trojcestné prepojenie sietí ISDN, GSM i VoIP a to s kapacitou postačujúcou aj pre veľké korporácie. Prechod medzi jednotlivými sieťami rieši výkonný dynamický LCR automat, ktorý vyberá automaticky tú najvhodnejšiu cestu pre spojenie požadovaných koncových bodov siete.

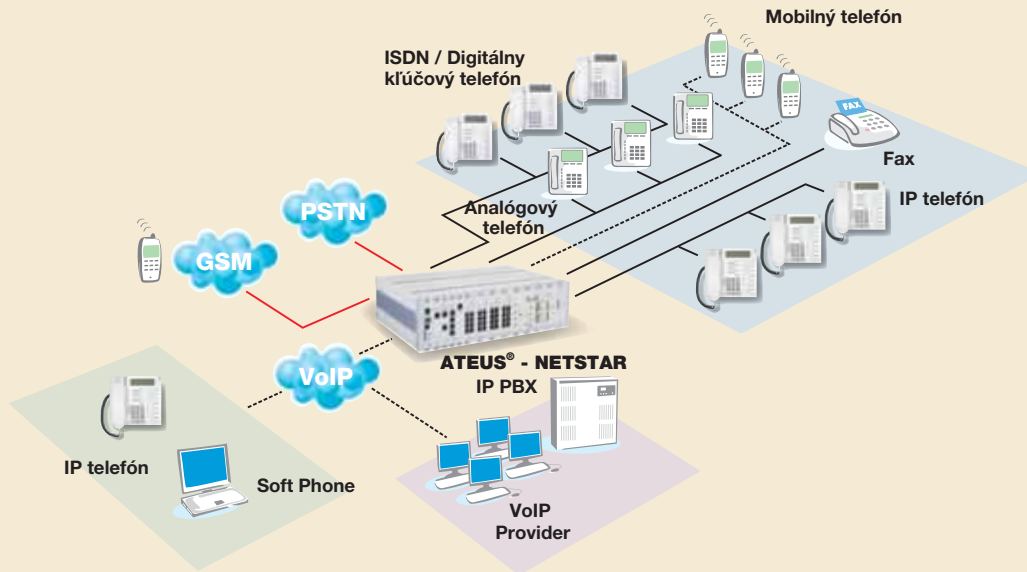
ATEUS® - NETSTAR je telekomunikačný systém novej generácie, ktorý je pripravený uspokojiť aj tie najnáročnejšie komunikačné požiadavky moderných firiem a organizácií. Jeho konštrukcia umožňuje zostaviť taký systém, ktorý plne uspokojí potreby používateľa, podporí ďalší rozvoj jeho komunikačných možností a zároveň ho nezaťažuje zbytočnými investičnými nákladmi.

Systém je navrhnutý tak, aby obsahoval všetky dnes dostupné komunikačné kanály a zároveň umožňoval implementáciu budúcich technológií. Vlastnosti jednotlivých sietí nie sú v systéme ATEUS® - NETSTAR oddelené, ale sú integrované do jediného kompaktného systému. Možnosti užívateľských terminálov a komunikácie nie sú závislé na použitej komunikačnej technológii.

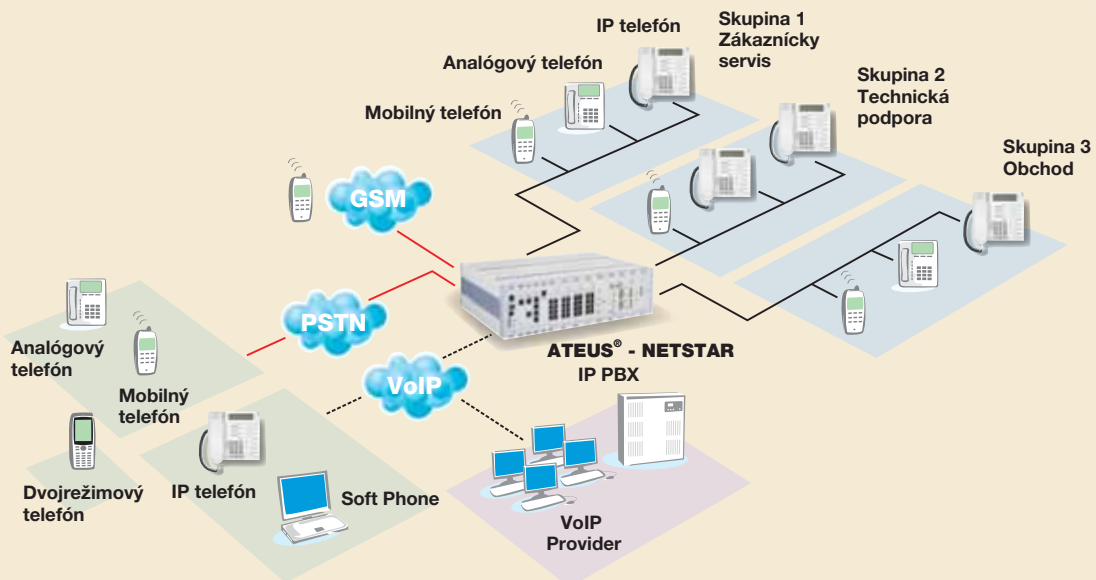
Všetky pobočky od analógových telefónov po web terminály majú k dispozícii Web Asistenta, ktorý umožňuje jednoduchú konfiguráciu služieb používateľom. Web Asistent kombinuje webové rozhranie s hlasovými inštrukciami a sprievodcami jednotlivými službami. Podobne jednoduché je aj ovládanie systémových telefónov s využitím kontextového menu. Pri všetkých telefónoch je možné definovať rôzne nastavenia prostredníctvom profilov, ktoré jednoducho vytvorí používateľ alebo administrátor systému pomocou sprievodcu



Použitie IP PBX NETSTAR ako PBX pre stredné a veľké spoločnosti



Call centrum s mobilnými telefónmi



Rozhrania a dosky



FXS
8 portov (max. 424)

FXO + FXS
4 + 4 porty
(max. 212 + 212)

ISDN BRI
8 portov NT
alebo TE
(max. 72)

Combo
4 x Upn + 4 x BRI
(max. 36 + 36)

Digital (Upn)
8 portov (max. 72)

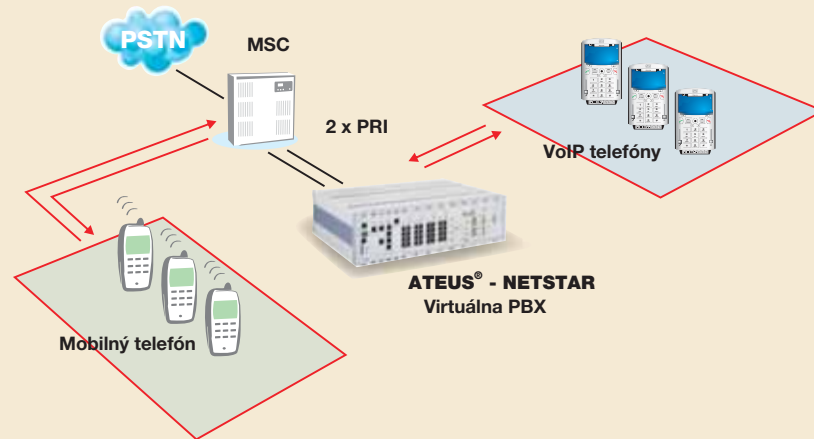
GSM
1, 2 alebo 4 kanály
(max. 212)

AUX
4 x stereo + 4 x relé
(max. 212 + 212)

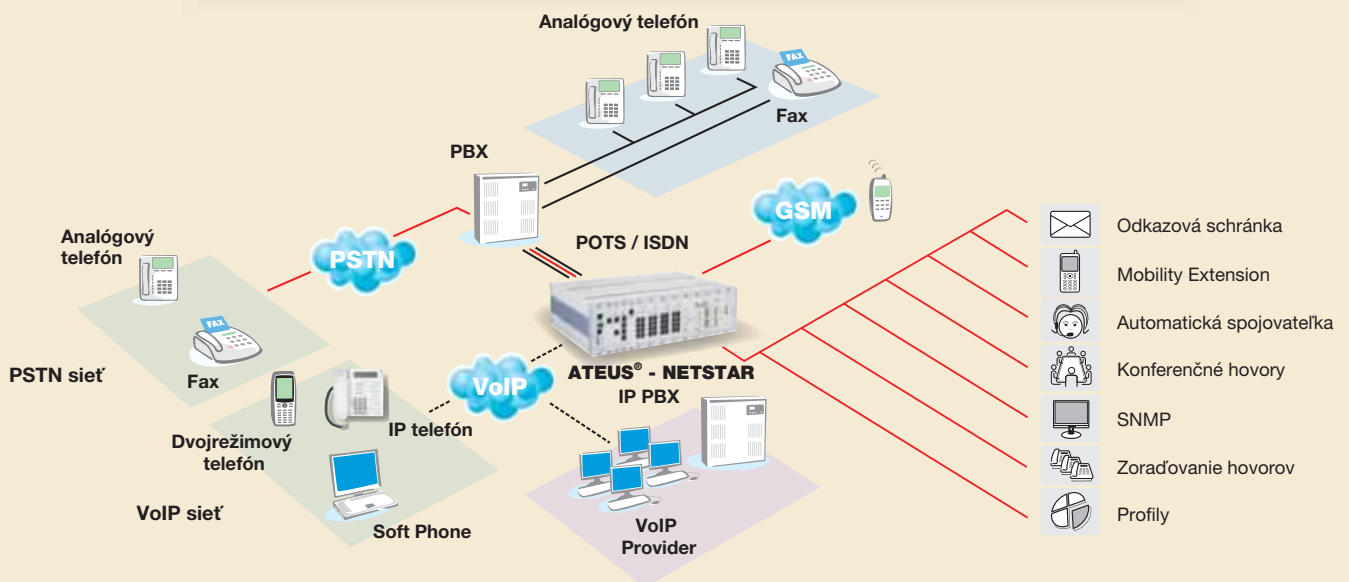
ISDN PRI
1, 2 alebo
4 porty
NT alebo TE

VoIP
4, 8, 16, 24 alebo
32 SIP kanálov
(max. 96)

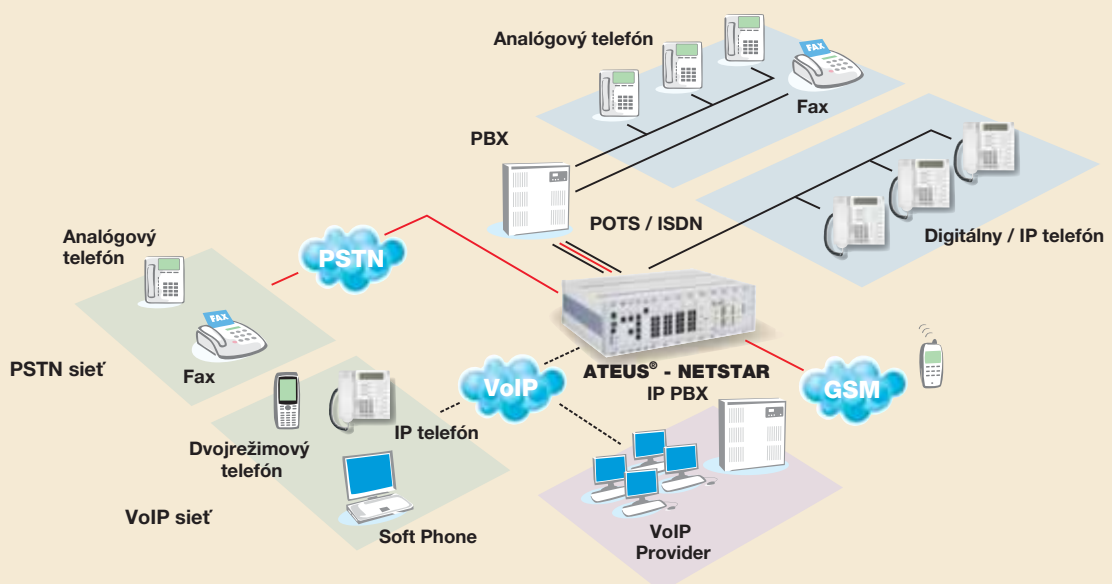
Virtuálna PBX



Použitie IP PBX NETSTAR ako VoIP rozširujúci modul Vašej starej PBX



Použitie IP PBX NETSTAR ako smerovač pre prichádzajúce a odchádzajúce hovory



Hovorové služby

Hovor medzi ľubovoľným prenášačom
Podržanie hovoru
Prepojenie hovoru
Odovzdanie hovoru
Návrat z prepojenia
Striedanie hovorov
Presmerovanie hovorov
Prevzatie hovoru
Odmietnutie hovoru
Náběh do smeru (zvázku)
Druhý hovor na ISDN linke
Zobrazenie čísla volajúceho (CLIP)
Parkovanie / odparkovanie hovoru
Prevzatie hovoru z linky
Prevzatie hovoru zo skupiny

Spoločné služby a vlastnosti

Mobility Extension
Konferenčné hovory
VoiceMail
Nahrávanie hovorov
IVR
DISA
Voľba a nastavenie osobných telefónnych profilov
Virtuálna telefónna stanica
Časové objektové routovanie (smerovanie)
Šetriaci automat (LCR)
Hudba pri čakaní (Music On Hold)
Hovorené telefónne oznamy
Detské volanie (BabyCall)
Zaraďovanie hovorov do radu
Budík

Smerovanie na

- porty
- stanicu
- používateľa
- skupinu
- zväzok
- zvoniacu tabuľku
- DISA
- iný router (podľa CLIP, CPN a portov)



Technické parametre

ISDN PRI	
Počet portov	1-13 NT alebo TE
Synchronizácia	Master / slave
Pripojenie	RJ-45
Signalizácia	DSS1 (Q.931)
ISDN BRI	
Počet portov	4-72 NT alebo TE
Typ portov	Voliteľne S0 LT-T/LT-S
Pripojenie	RJ-45
Signalizácia	DSS1 (Q.931)
Analogové	
Počet portov	8-72 portov, možnosť rozšírenia o 4 x 88 portov v každej ďalšej jednotke až do plnej kapacity linkových kariet
Typ portov	4 x FXO so zálohou (preklopením) na FXS (krok 4+4) 8 x FXS so zobrazením čísla volajúceho
Pripojenie	RJ-45
Signalizácia	Linkovým prúdom, DTMF/P-dec., CLIP (DTMF, FSK Bellcore, alebo V.23), záloha (preklopenie) na FXS v prípade chyby systému
GSM	
Počet portov	Až do plnej kapacity linkových kariet
Typ siete	GSM 900 / 1 800 MHz alebo 850 / 1 900 MHz
Vysielací výkon	Max. 2 W
Čitlivosť príjmu	-104 dBm
SIM karta	Malá plug-in, 3 V

Anténový konektor	SMA impedancia 50 Ω
Anténa	Malá dvojpásmová diskretná anténa alebo vysokozisková an. YAGI s prídavným splitterom
LAN	
Počet portov	1
Standard	100 base Tx (100 Mb), 802.2
Pripojenie	RJ-45
Protokoly	IP, UDP, RTP, RTCP, TCP, SNMP HTTP, HTTPS, SMTP SIP, SCP XML, TAPI
Vzdialený / miestny dohľad	
Porty	2 x USB 1.1, RS232 115 k2, LAN
Protokoly	SNMP, HTTPS po LAN
Sieťové pripojenia	
Napájací zdroj	90-260 V 50-60 Hz / 150 W na jednotku
Záloha	Štandardný zdroj UPS s detekciou výpadku
Rozmery	
Systém	19" stojan, 4 x rozširujúca jednotka s výškou 3 U alebo voľne stojaci
Základná jednotka	482 x 133 x 310 mm (84 HP x 3 U)
Rozširujúca jednotka	482 x 133 x 310 mm
Hmotnosť	12.5 kg
Podmienky okolia	5 °C-50 °C, vlhkosť vzduchu max. 95 % pri 40 °C nekondenzujúca
Certifikácia	
CE	EN 60 950:2000, EN 55 024, EN 55 022 Class B



2N TELEKOMUNIKACE a.s., Modřanská 621, 143 01 Praha 4, Česká republika

Tel.: +420 261 301 400, Fax: +420 261 301 499
E-mail: obchod@2n.cz, Web: www.2n.cz