

ATEUS[®] - NETSTAR - Mobility Extension

Dokonalá mobilita



V súčasnej dobe je takmer nutnosťou byť absolútne mobilný a to nielen pri pracovnom stole v kancelárii, ale v rámci celej firmy, továrne či dokonca väčšieho areálu.

Například:

Niekedy si vezmete dovolenku alebo len jednoducho nechcete strácať čas v rannej a poobedňajšej dopravnej špičke a zostanete doma. Čo vlastne potrebujete k práci? Notebook a telefón. Tak prečo chodíte každý deň do kancelárie? Pretože Vám tam volajú zákazníci a nie každý pozná číslo Vášho mobilného telefónu.

Mobilná pobočka

Mobility Extension je služba, ktorá umožní pripojiť mobilný telefón koncového používateľa k ústredni ATEUS[®] - NETSTAR ako bežnú telefónnu pobočku. Vďaka tejto funkcii môžete využívať všetky služby ústredne aj keď pracujete mimo kancelárie a môžete používať iba mobilný telefón.

Ako Mobility Extension funguje?

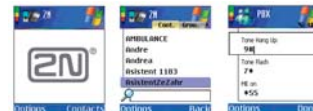
Keď voláte niekomu na jeho telefón v kancelárii, zvoní súčasne aj jeho mobilný telefón. Volaný potom môže hovor zdvihnúť na ktoromkoľvek telefóne podľa toho, kde sa práve nachádza (ak je v kancelárii, zdvihne pevnú linku, ak je mimo nej, použije mobil).

Ďalšie použitie

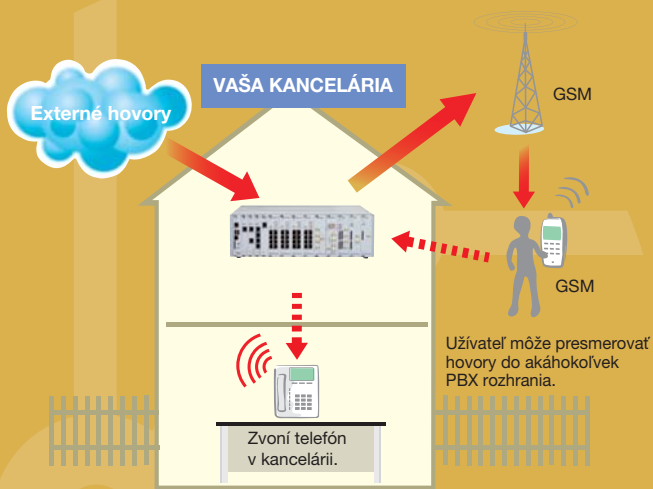
Keď voláte z mobilného telefónu (mobilnej pobočky), môžete využívať všetky služby ústredne ATEUS[®] - NETSTAR (presmerovanie, VoiceMail, atď.). Pre ostatných používateľov ústredne sa javíte ako normálna telefónna pobočka, aj keď vlastne používate mobilnú sieť. Okrem volaní na vnútorné pobočky môžete zároveň znížiť náklady na volania do zahraničia.

Aplikácia ATEUS[®] - Mobility Extension

Je softvér pre mobilné telefóny, ktorý doplní riešenie Mobility Extension. Táto aplikácia uľahčuje operácie s hovorami na mobilných telefónoch tým, že už nemusíte pri volaní vytáčať číslo ústredne a následne zadať číslo, na ktoré sa chcete dovolať, ale jednoducho zvolíte kontakt z telefónneho zoznamu Vášho mobilného telefónu a aplikácia Mobility Extension urobí všetku prácu za Vás. Medzi ďalšie výhody tejto aplikácie patrí aj jednoduchšie prepájanie hovorov nielen na linky vo firme, ale aj kdekoľvek vo svete alebo jednoduché zapnutie či vypnutie funkcie Mobility Extension.



ATEUS[®] - NETSTAR sa môže používať ako telefónna ústredňa s funkciou Mobility Extension alebo ako externá digitálna Mobility Extension k akejkolvek telefónnej ústredni.

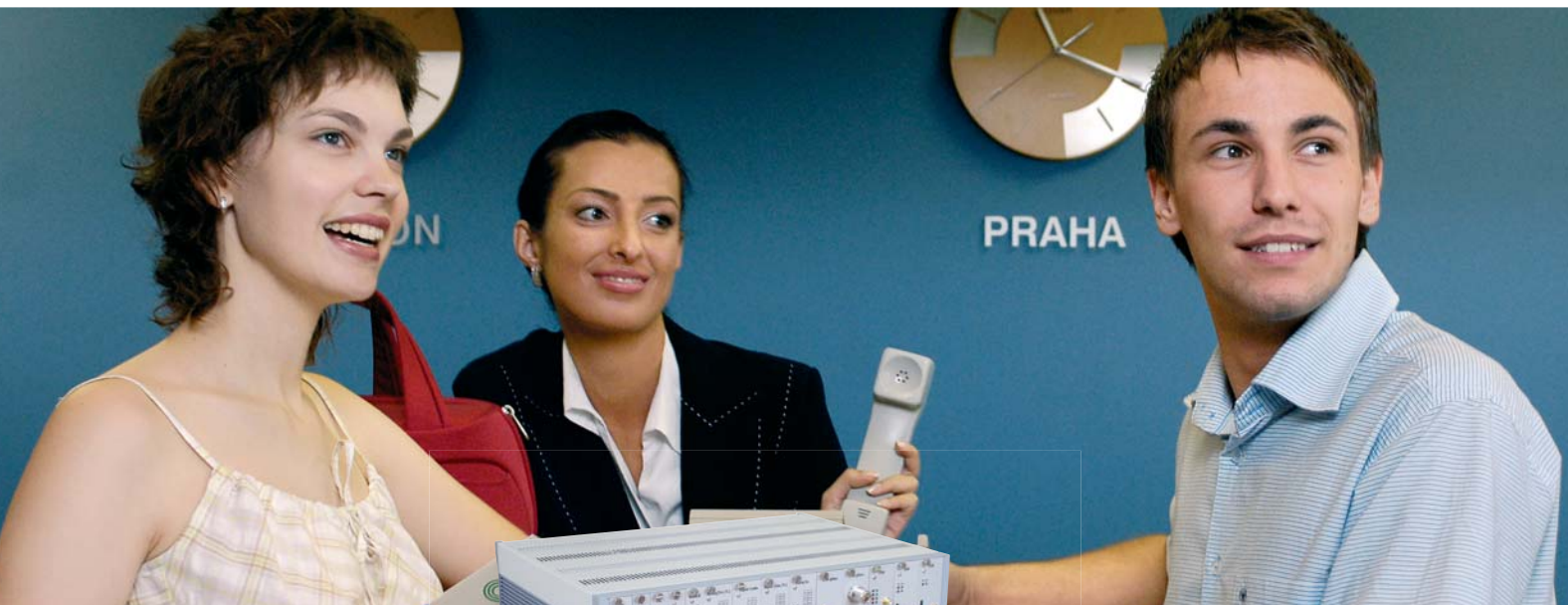


Permanentná dostupnosť

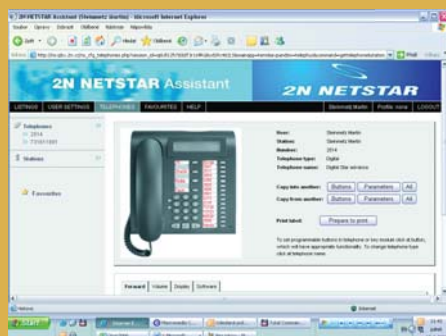
Vďaka riešeniu ATEUS[®] - NETSTAR - Mobility Extension sú zamestnanci Vašej spoločnosti dostupní kedykoľvek a kdekoľvek, aj keď pracujú mimo kancelárie a zároveň môžu využívať všetky funkcie ústredne ATEUS[®] - NETSTAR, ako napr. prepájanie hovorov.

ATEUS[®] - NETSTAR - Assistant

Vaše osobné webové stránky s prehľadom hovorov



Pre každého používateľa je v ATEUS[®]-NETSTAR pripravená jeho súkromná webová stránka, ktorá obsahuje užitočné informácie o prevádzke jeho telefónnych staníc (liniek).



Telefónne zoznamy

Firemný telefónny zoznam bude zrejme najfrekvencovanejším zoznamom Vašej telefonetickej komunikácie. NETSTAR - Assistant umožňuje vytvorenie a údržbu ľubovoľného počtu telefónnych zoznamov. NETSTAR - Assistant umožňuje každému používateľovi pomocou obrázku telefónu intuitívne zadať, ktoré tlačidlá budú obsahovať ktoré číslo skrátenej voľby, priradovať čísla a mená z telefónnych zoznamov a na záver vytlačiť popisy k tlačidlám. Dajú sa nastaviť aj ďalšie funkcie, ako napríklad podsvietenie displeja, hlasitosť pri hlasnom odposluchu, zvonenie atď. Nastavenia sa dajú jednoducho prekopírovať medzi jednotlivými telefónmi.

Prehľad hovorov

Základný prehľad hovorov je rovnaký ako v mobilnom telefóne. Na stránkach NETSTAR - Assistant nájdete najmä záznamy o hovoroch:

- ★ zmeškaných
- ★ prijatých
- ★ odchádzajúcich

Záznamy je možné filtrovať, napríklad podľa dátumu uskutočneného hovoru, podľa mena volaného alebo volajúceho. Číslo z prehľadu hovorov je možné vytočiť pomocou kliknutia myšou na danú položku (CTI).

Nastavenie profilov, služieb a telefónov

Profil správy telefónnych liniek je základným pomocníkom používateľa pre rýchle a komfortné nastavenie komunikačných služieb s ohľadom na aktuálnu pracovnú činnosť používateľa. Pomocou profilu si používateľ (stlačením tlačidla) zvolí:

- ★ ktorá linka zvoní pri prichádzajúcom hovore,
- ★ spôsob presmerovania linky (všetky volania, ak je obsadené, pri neprítomnosti)
- ★ hlasitosť zvonenia telefónu.

