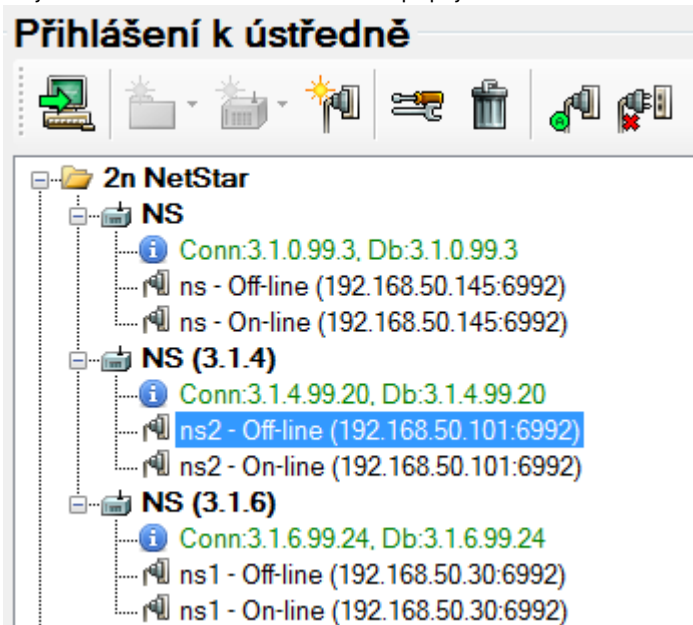


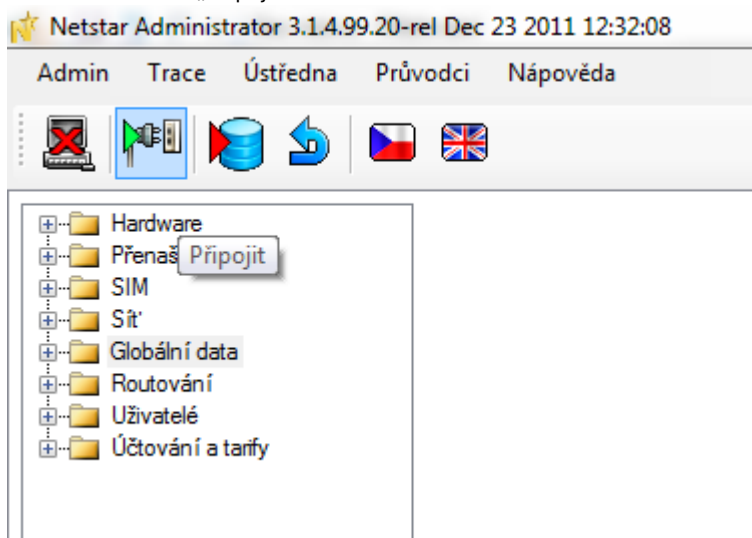
Jak zálohovat databázi (jak si stáhnout konfiguraci a trace)?

Jak uložit databázi

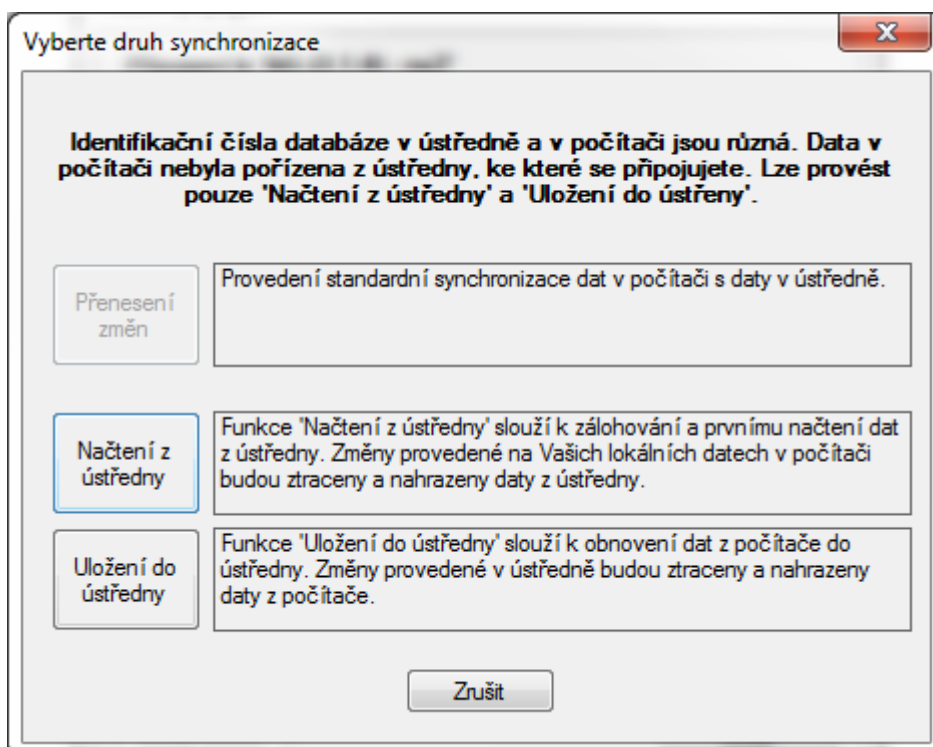
1. Přejděte do Netstar Administratoru a připojte se k Netstaru v Off-line módu.



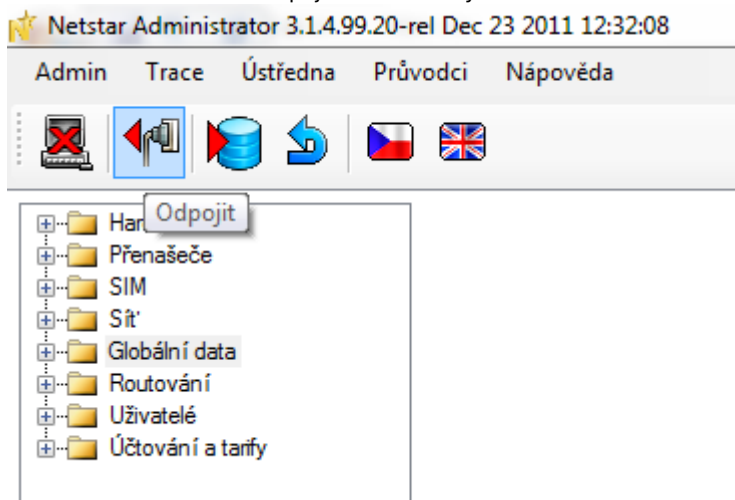
2. Klikněte na ikonu „Připojit“.



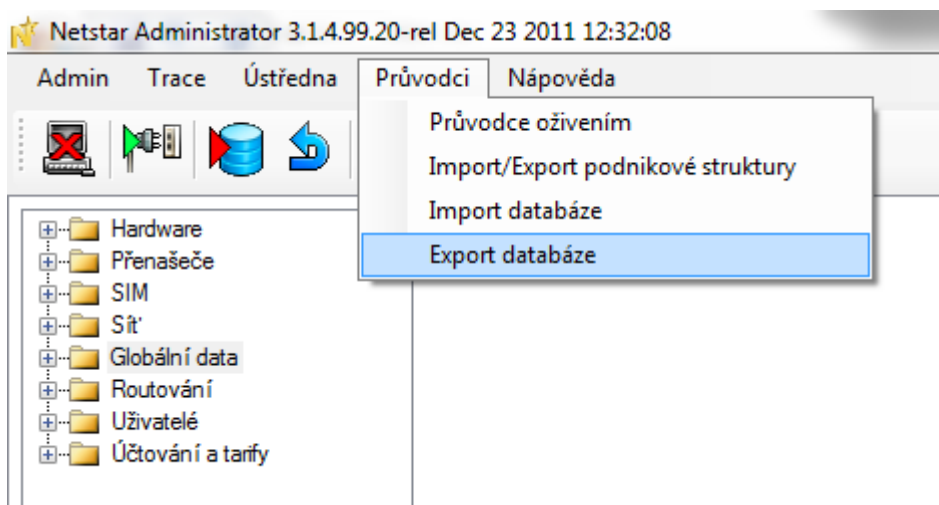
3. Kliknutím na tlačítko „Načtení z ústředny“ nahrajte databázi z Netstaru.



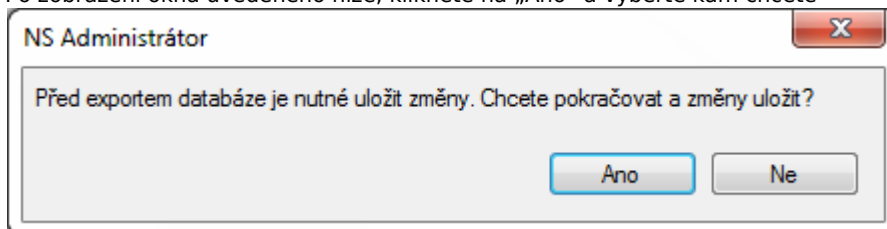
4. Po nahrání databáze se odpojte od ústředny.



5. Přejděte do záložky Průvodci -> Export databáze.

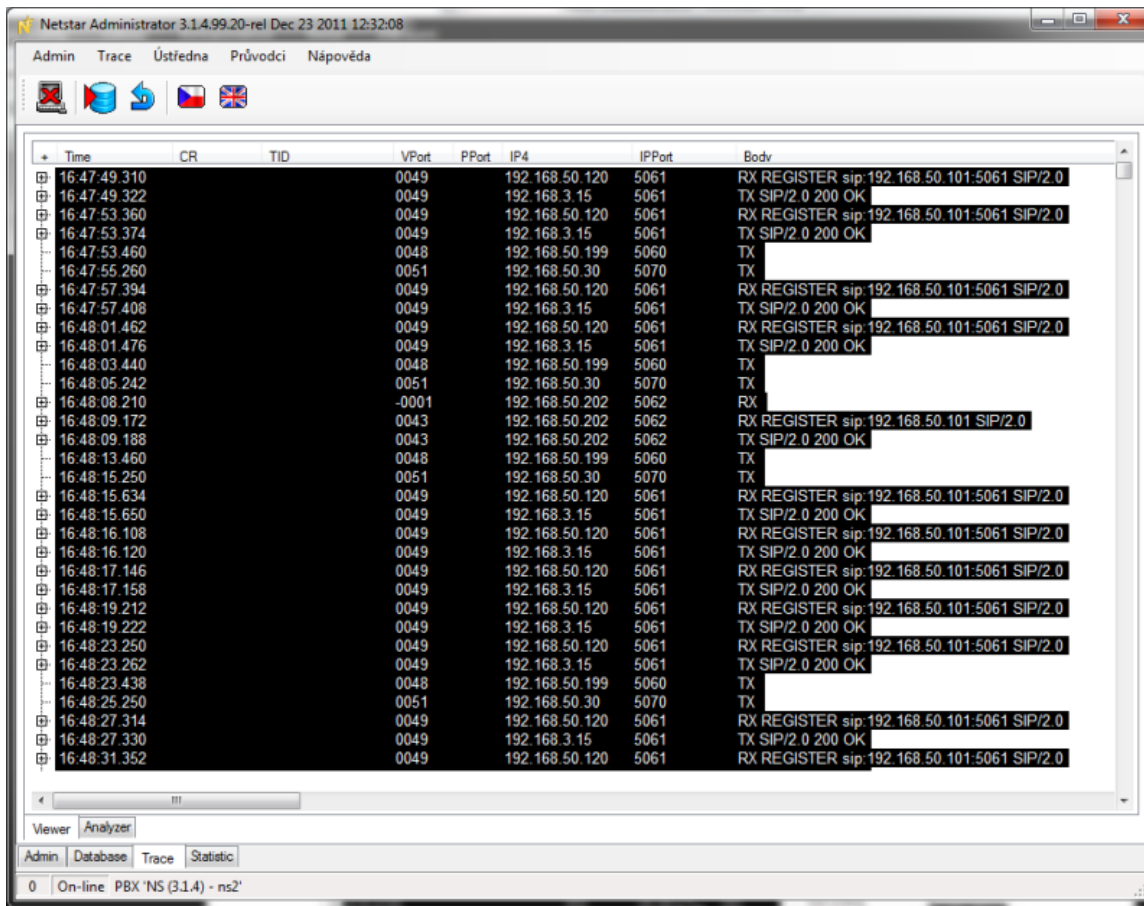


6. Po zobrazení okna uvedeného níže, klikněte na „Ano“ a vyberte kam chcete

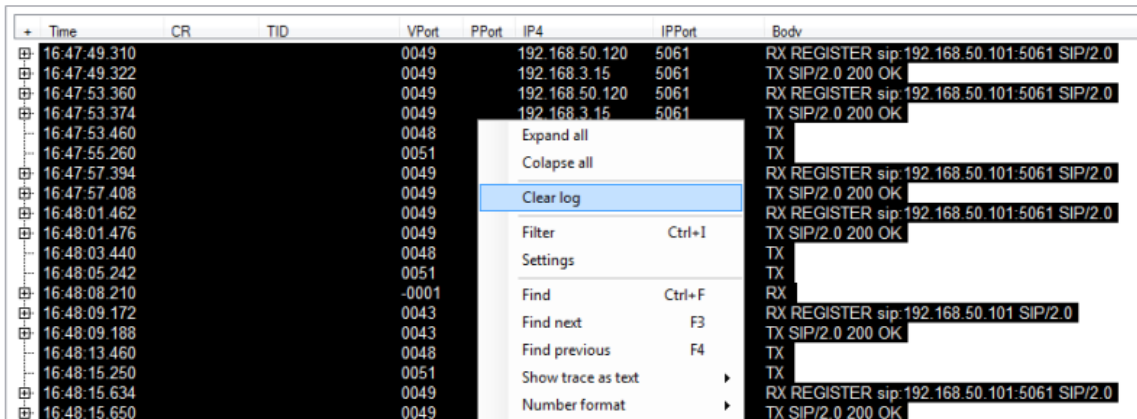


Jak uložit trace

1. Připojte se k Netstaru v On-line módu a přejděte do záložky „Trace“.



2. Klikněte pravým tlačítkem myši na plochu a ze zobrazeného menu vyberte položku „Clear log“.



3. Nyní provedte požadovaný hovor pro zaznamenání problematické situace do tracu.
4. Pokud jsou všechny potřebné informace zaznamenány, přejděte do záložky Trace -> Uložit trace do souboru a zvolte adresář, do kterého chcete trace uložit.

Netstar Administrator 3.1.4.99.20-rel Dec 23 2011 12:32:08

Admin Trace Ústředna Průvodci Nápověda

Nahrát trace ze souboru
Přidat trace ze souboru
Uložit trace do souboru
Spustit analýzu tracu

Time	VPort	PPort	IP4	IPPort
17:14:55.094	0049		192.168.50.120	5061
17:14:55.238	0051		192.168.3.15	5061
17:14:55.922	0051		192.168.50.30	5070
17:14:55.940	0428			0051
17:14:55.944	0428			
17:14:55.960	0428	0428		0051
17:14:55.964		0428		0051
17:14:55.968		0428		0051
17:14:55.972	0428	0428		
17:14:55.972	0428			
17:14:55.974	0428	0428		
17:14:55.974	0428			

Další informace:

2N® NetStar IP (oficiální stránky 2N)

2N® NetStar (oficiální stránky 2N)

Manuály:

Podpora pro 2N® NetStar (wiki.2n.cz)