

Externí čtečka RFID karet - Jak ji připojit k 2N® Helios IP

Pokud máte ve svém vrátníku 2N® Helios IP připojenou interní čtečku RFID karet a rádi byste ji doplnili ještě o jednu, můžete toto jednoduše provést připojením externí čtečky RFID karet. Externí čtečka karet se připojuje prostřednictvím univerzálního rozhraní Wiegand. Před připojením prosím zkontrolujte, zda Vaše RFID karty podporují standard EM4002 a zda pracují na frekvenci 125 kHz.

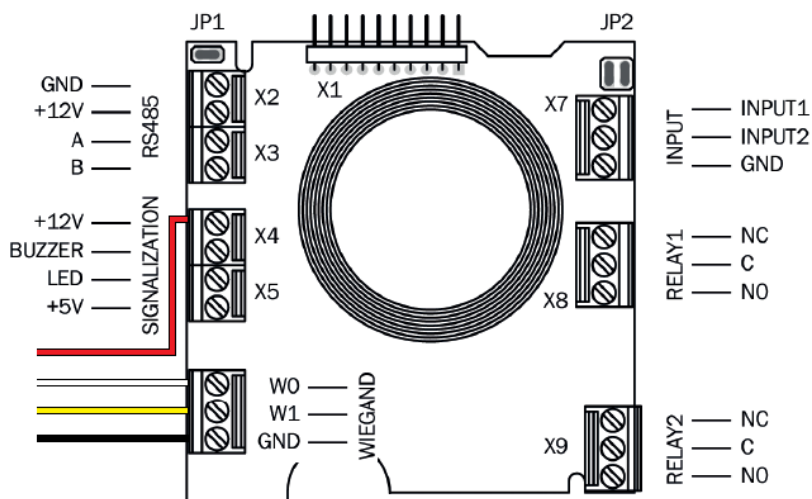
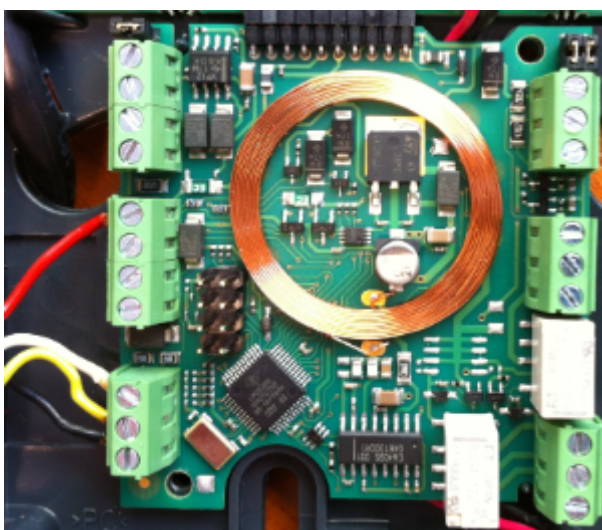


Parametry

- | | |
|--------------------|---------------------------------------|
| • Napájecí napětí | 8 až 20V DC |
| • Proudový odběr | Pohotovostní 10 mA
Maximální 35 mA |
| • Frekvence | 125 kHz |
| • Čtecí vzdálenost | 6 až 12 cm |
| • Třída ochrany | IP67 |
| • Kabel | 2 m, 8-žilový (AWG24) |

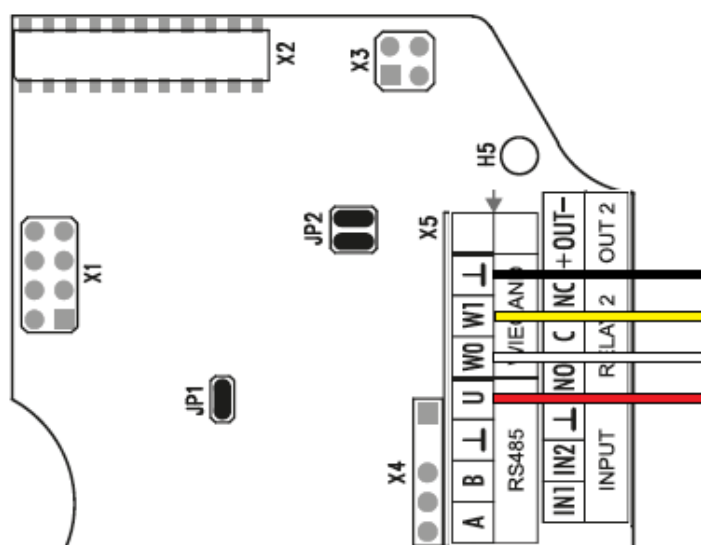
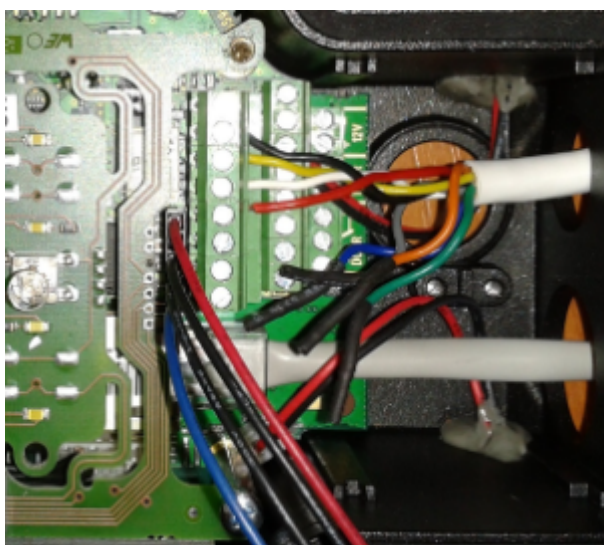
2N® Helios IP Vario připojení

Schéma připojení externí čtečky karet k vrátníku 2N® Helios IP Vario si můžete prohlédnout na obrázcích níže. Červený drát vedoucí do sběrnice označené jako "Signalization" slouží k napájení externí čtečky karet napětím +12V. Pokud použijete pro napájení čtečky externí zdroj napětí, nemusíte tento drát zapojovat.



2N[®] Helios IP Force připojení

Schéma připojení externí čtečky karet k vrátníku 2N[®] Helios IP Force si můžete prohlédnout na obrázcích níže. Červený drát vedoucí do sběrnice označené jako "RS485" slouží k napájení externí čtečky karet napětím +12V. Pokud použijete pro napájení čtečky externí zdroj napětí, nemusíte tento drát zapojovat.



Konfigurace

Pokud máte vše zapojeno podle schématu uvedeného výše, jděte do webového konfiguračního menu a v sekci Čtečka karet - Nastavení modulu změňte parametr "Režim rozhraní" na vstup. Tímto nastavením specifikujete, že 2N[®] Helios IP bude přijímat data z externí čtečky karet.

Informace

Základní nastavení

Další nastavení

Čtečka karet

- **Nastavení modulu**
- Zavedené karty
- Log přístupů

Nástroje

Nastavení čtečky karet

Povolení čtečky karet: Ano ▾

Akceptované karty HID: 26-bit, H10301 ▾

Přiřazený spínač: 1. Spínač ▾

ID plus karty:

ID minus karty:

Rozhraní Wiegand

Režim rozhraní: Vstup ▾

Nahradit kód zařízení: Ne ▾

Kód zařízení: 0

Nyní je vše nastaveno a Vy byste měli být schopni ovládat zámky pomocí externí čtečky karet. Indikátorem správnosti zapojení může být oranžová dioda na těle externí čtečky RFID karet, která se při přiložení karty rozsvítí.

Další informace:

Dveřní & Bezpečnostní interkomy (oficiální stránky 2N)