

2N® Helios IP Eye - Jak jej nastavit s 2N® Helios IP

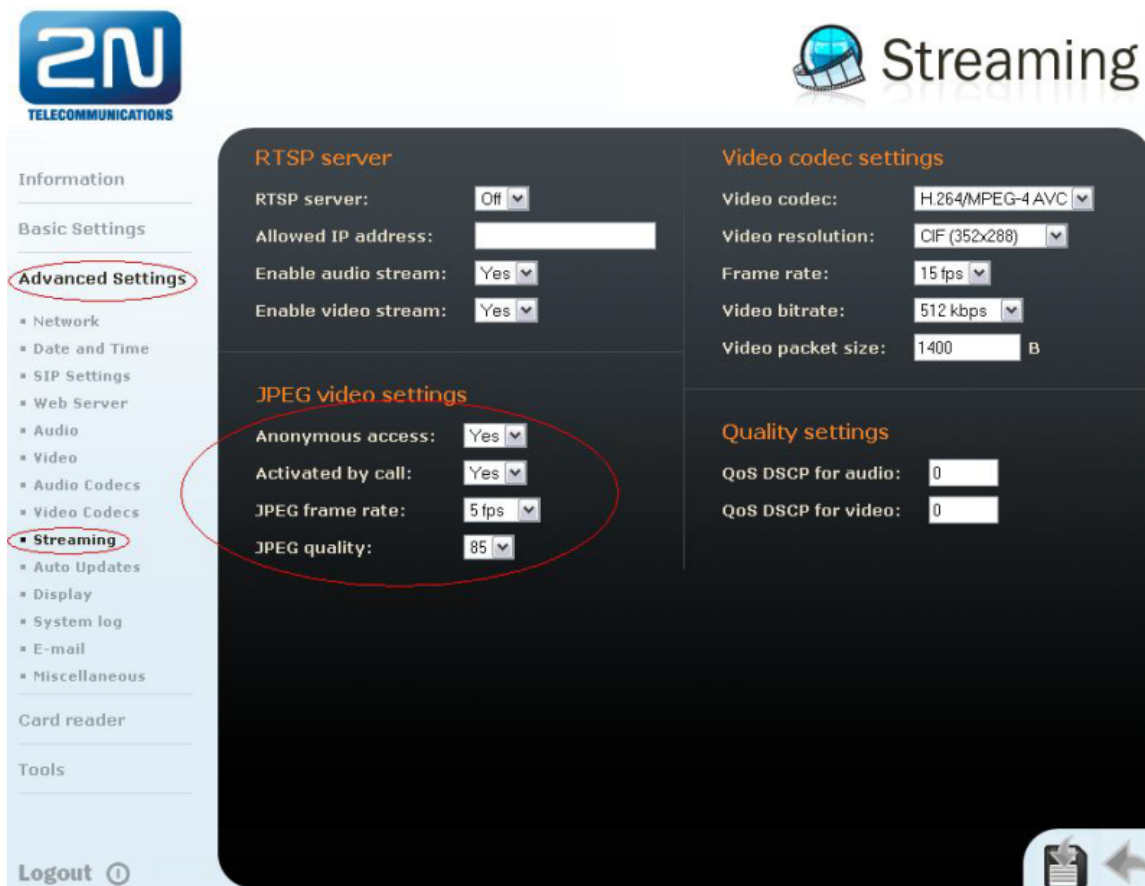
Helios IP

- Stáhněte si a nainstalujte software 2N® Helios IP Eye do Vašeho počítače. 2N® Helios IP Eye můžete nalézt na webových stránkách 2N, viz odkaz: <http://www.2n.cz/en/products/intercom-systems/door-and-security-intercoms/helios-ip-vario/downloads/>
- Po proběhnutí instalace se Vám ikona 2N® Helios IP Eye uloží na ploše Vašeho počítače. Otevřete ji a spusťte software jako tray ikonu.



Nastavení 2N® Helios IP

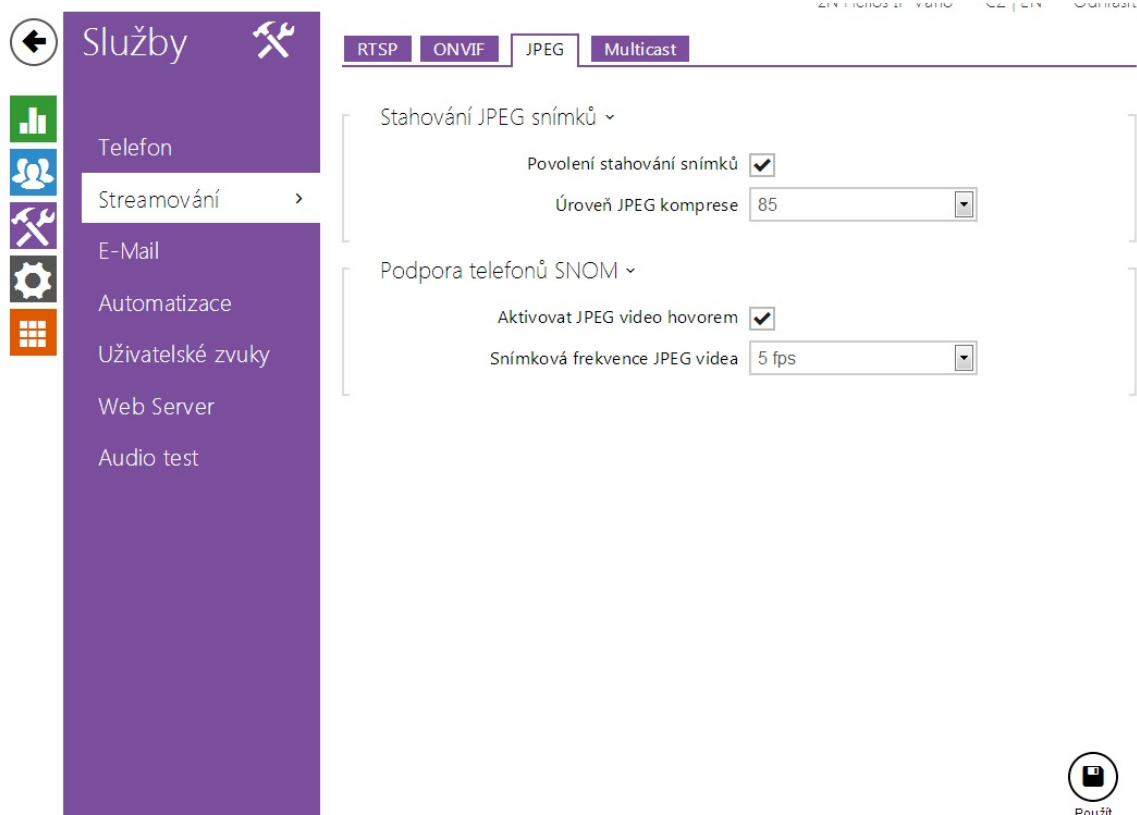
- Nejprve musíte přes webové rozhraní 2N® Helios IP umožnit streamování JPEGu a to tak, že půjdete do Advanced Settings - Video Settings a položku Anonymous access nastavíte na "Yes". Můžete také nastavit aktivaci hovorem a kvalitu obrázku, jež uvidíte z 2N® Helios IP Eye.



The screenshot shows the 'Streaming' configuration page in the 2N Helios IP web interface. The left sidebar contains a menu with 'Advanced Settings' circled in red. The main content area is divided into several sections: 'RTSP server' with 'RTSP server' set to 'Off', 'Allowed IP address' as an empty field, and 'Enable audio stream' and 'Enable video stream' both set to 'Yes'; 'JPEG video settings' with 'Anonymous access' and 'Activated by call' both set to 'Yes', 'JPEG frame rate' set to '5 fps', and 'JPEG quality' set to '85'; 'Video codec settings' with 'Video codec' set to 'H.264/MPEG-4 AVC', 'Video resolution' set to 'CIF (352x288)', 'Frame rate' set to '15 fps', 'Video bitrate' set to '512 kbps', and 'Video packet size' set to '1400 B'; and 'Quality settings' with 'QoS DSCP for audio' and 'QoS DSCP for video' both set to '0'.

Jak konfigurovat 2N® Helios IP intercom – FW verze 2.6 a vyšší

Konfigurace 2N® Helios IP interkomu je obdobná jak je popsáno výše. Menu Služby - Streamování a povolte stahování snímků JPEG a aktivování JPEG video hovorem



- Jako další krok je potřeba nastavit Pop-up vlastnost v 2N® Helios IP. Pop-up vlastnost znamená, že pokud bude odchozí hovor z 2N® Helios IP, tak automaticky se na zvolené IP adrese počítače otevře okno 2N® Helios IP Eye. Tuto vlastnost můžete nastavit pouze pro jeden počítač.

Information

Basic Settings

Phone book

- Scheduler
- Lock 1
- Lock 2
- Lock 3
- Lock 4

Advanced Settings

Card reader

Tools

Logout ⓘ

1 2 3 4 5 6 7 8 9 10 Go to []

General settings

Position enabled: Yes ▾

Position name: []

E-Mail: []

Phone numbers

Number 1: sipx@192.168.1.110

Time profile: [not used] ▾

Station name: 192.168.1.120

Number 2: []

Time profile: [not used] ▾

Station name: []

Number 3: []

Time profile: [not used] ▾

Station name: []

Substitute if inaccessible: [none] ▾

User activation & deactivation

Activation code: []

Deactivation code: []

User current state: Active

User door-lock codes

Lock 1 code: 1 []

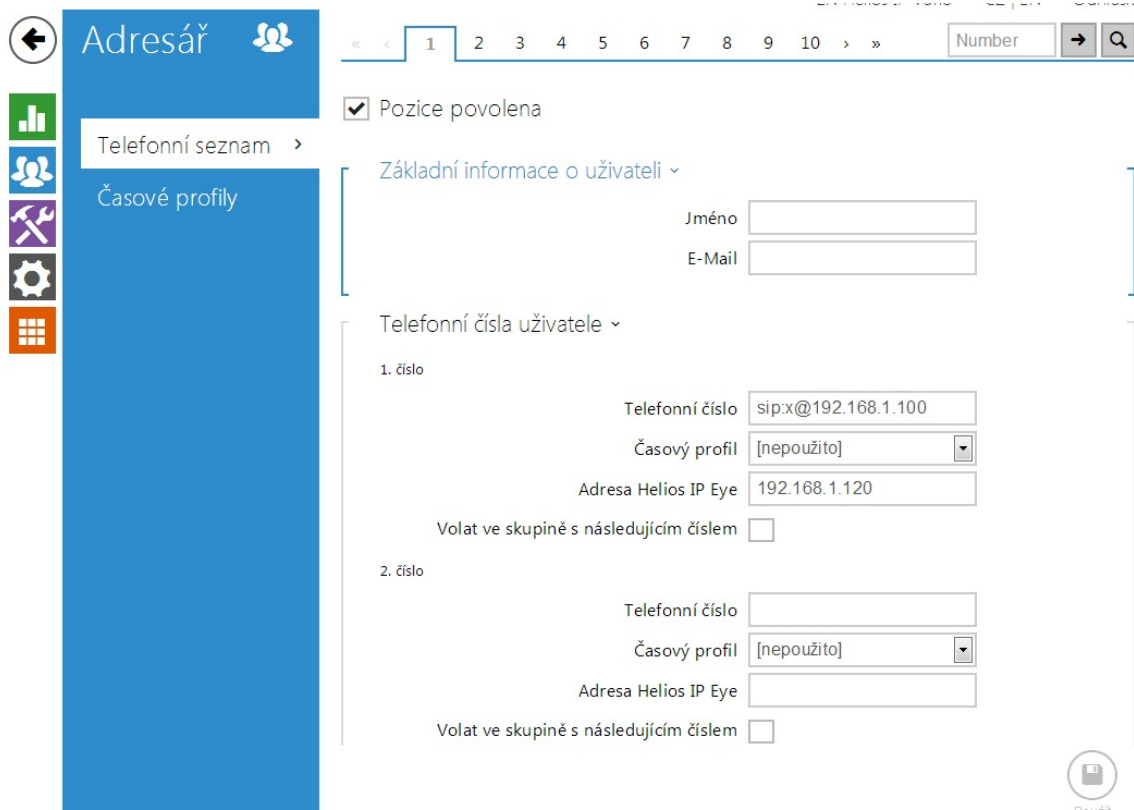
Lock 2 code: []

Card reader

User card ID: 0*45DE320049

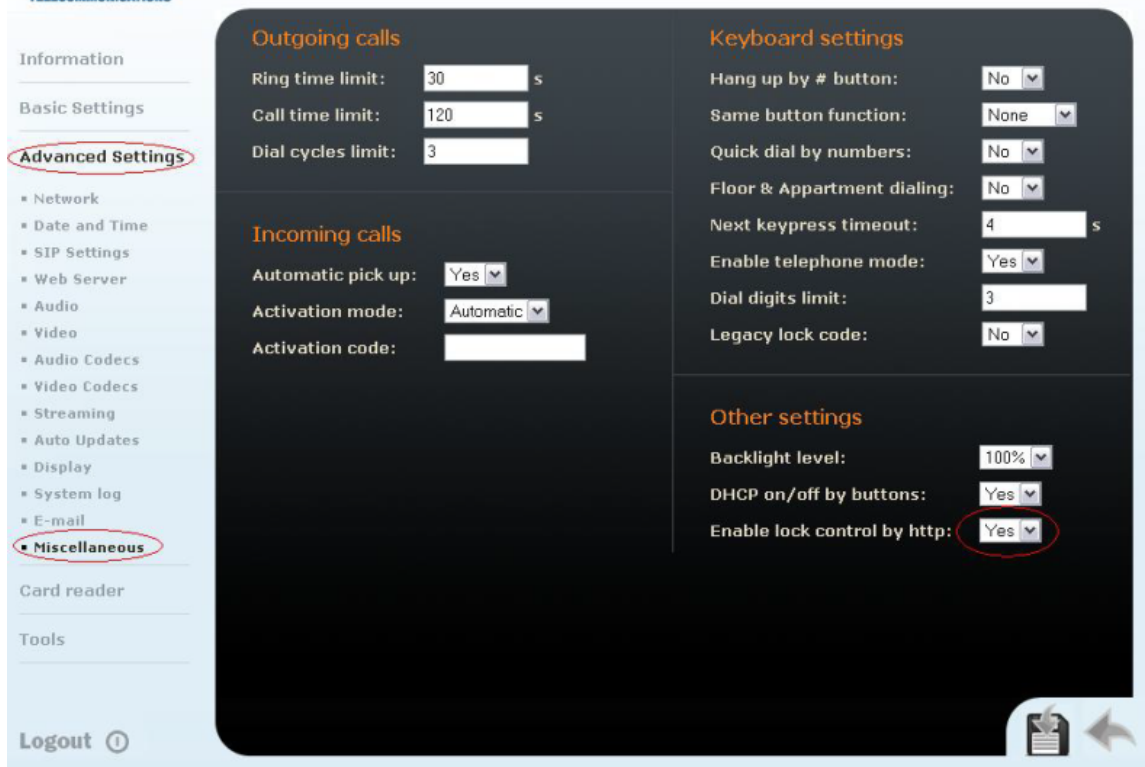
Jak konfigurovat 2N® Helios IP intercom – FW verze 2.6 a vyšší

Konfigurace 2N® Helios IP interkomu je obdobná jak je popsáno výše. Vyplňte v Menu Adresář, Telefonní seznam Adresu pro Helios IP Eye



The screenshot shows a web interface for configuring a user. On the left is a blue sidebar with a navigation menu containing icons for a home page, a bar chart, a group of people, a wrench and screwdriver, a gear, and a grid. The main content area has a breadcrumb trail: Adresář > 1 > 2 > 3 > 4 > 5 > 6 > 7 > 8 > 9 > 10 > ». Below the breadcrumb is a search bar with the text "Number" and a search icon. A checkbox labeled "Pozice povolena" is checked. The main configuration area is divided into two sections: "Základní informace o uživateli" and "Telefonní čísla uživatele". The first section contains fields for "Jméno" and "E-Mail". The second section contains two numbered entries, "1. číslo" and "2. číslo". Each entry has fields for "Telefonní číslo", "Časový profil" (a dropdown menu currently showing "[nepoužito]"), "Adresa Helios IP Eye", and a checkbox for "Volat ve skupině s následujícím číslem". The "1. číslo" section has the following values: "Telefonní číslo" is "sip:x@192.168.1.100", "Časový profil" is "[nepoužito]", and "Adresa Helios IP Eye" is "192.168.1.120". The "2. číslo" section has empty fields for "Telefonní číslo", "Časový profil", and "Adresa Helios IP Eye". A save icon is visible in the bottom right corner of the configuration area.

- Pomocí 2N[®] Helios IP Eye jste také schopni kontrolovat jakýkoliv ze čtyř zámku, které jste připojili k 2N[®] Helios IP. Stačí, když nastavíte Enable lock control by http na "Yes".



Information

Basic Settings

Advanced Settings

- Network
- Date and Time
- SIP Settings
- Web Server
- Audio
- Video
- Audio Codecs
- Video Codecs
- Streaming
- Auto Updates
- Display
- System log
- E-mail
- Miscellaneous**

Card reader

Tools

Logout ⓘ

Outgoing calls

Ring time limit: 30 s

Call time limit: 120 s

Dial cycles limit: 3

Incoming calls

Automatic pick up: Yes

Activation mode: Automatic

Activation code:

Keyboard settings

Hang up by # button: No

Same button function: None

Quick dial by numbers: No

Floor & Apartment dialing: No

Next keypress timeout: 4 s

Enable telephone mode: Yes

Dial digits limit: 3

Legacy lock code: No

Other settings

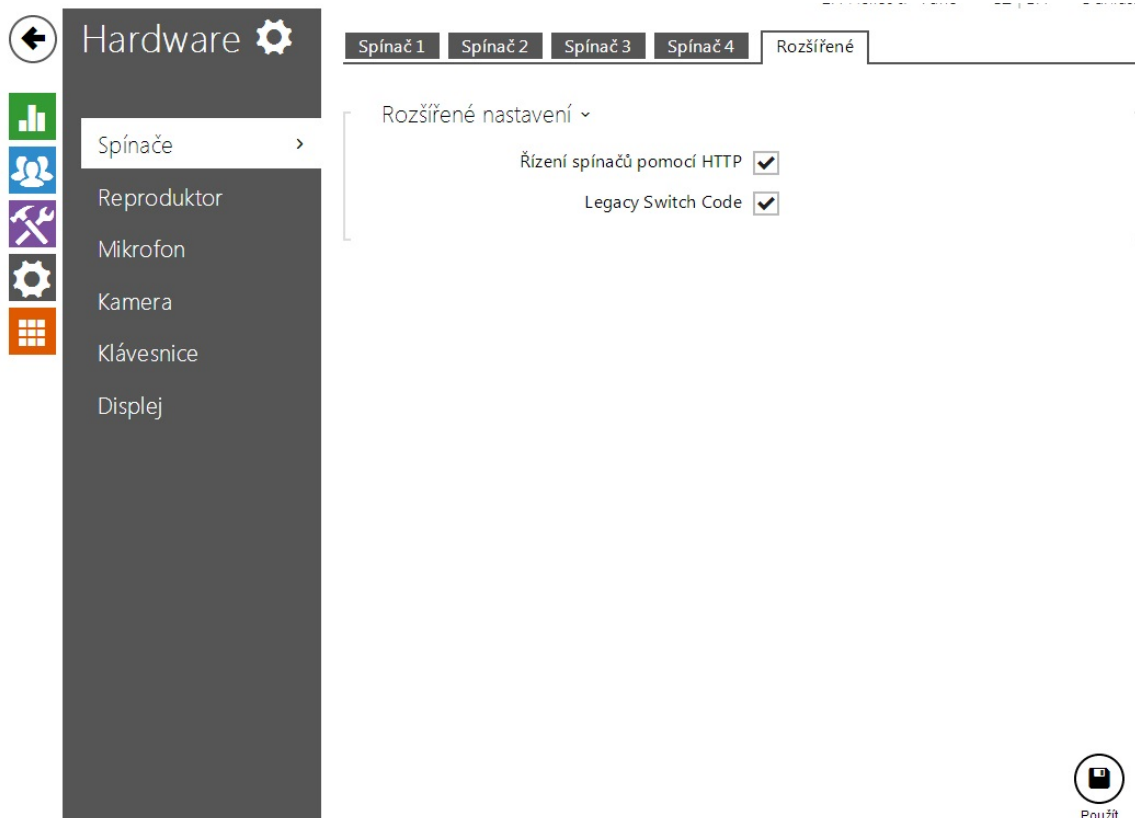
Backlight level: 100%

DHCP on/off by buttons: Yes

Enable lock control by http: Yes

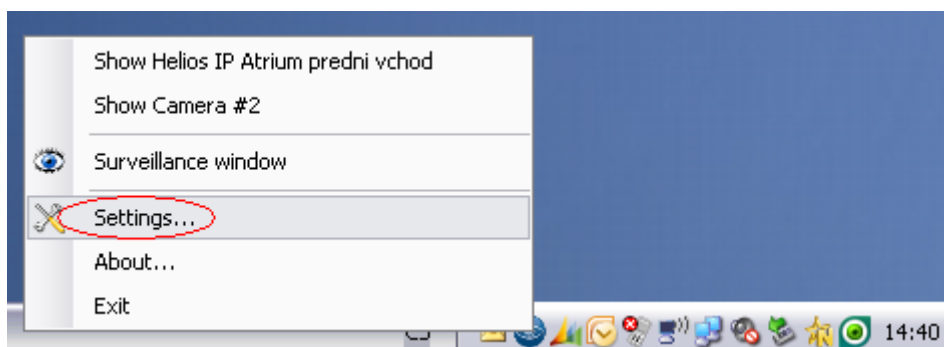
Jak konfigurovat 2N® Helios IP intercom – FW verze 2.6 a vyšší

Konfigurace 2N® Helios IP interkomu je obdobná jak je popsáno výše. V Menu Hardware-Spínače-Rozšířené povolte Řízení spínačů pomocí HTTP

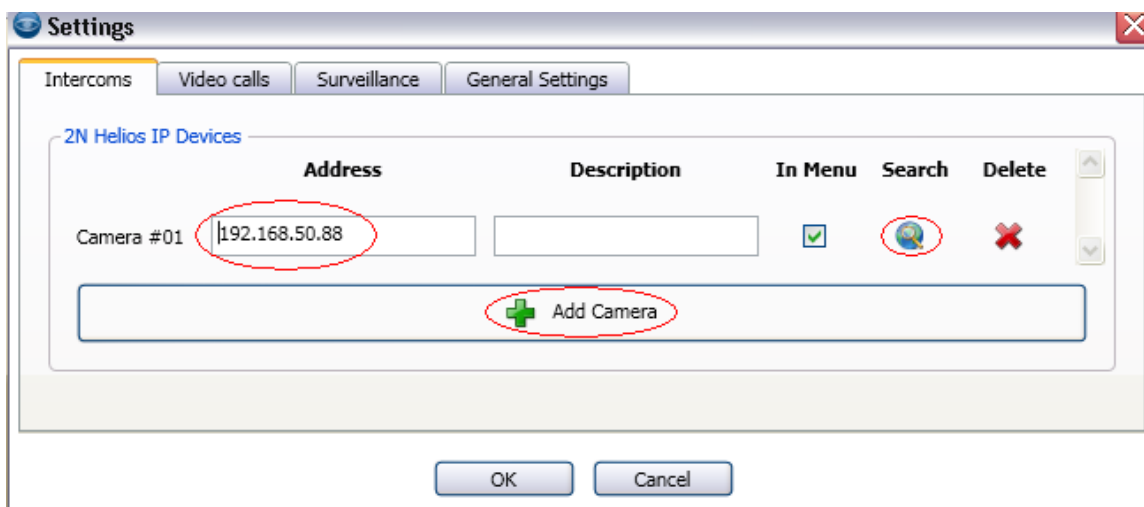


Nastavení 2N[®] Helios IP Eye

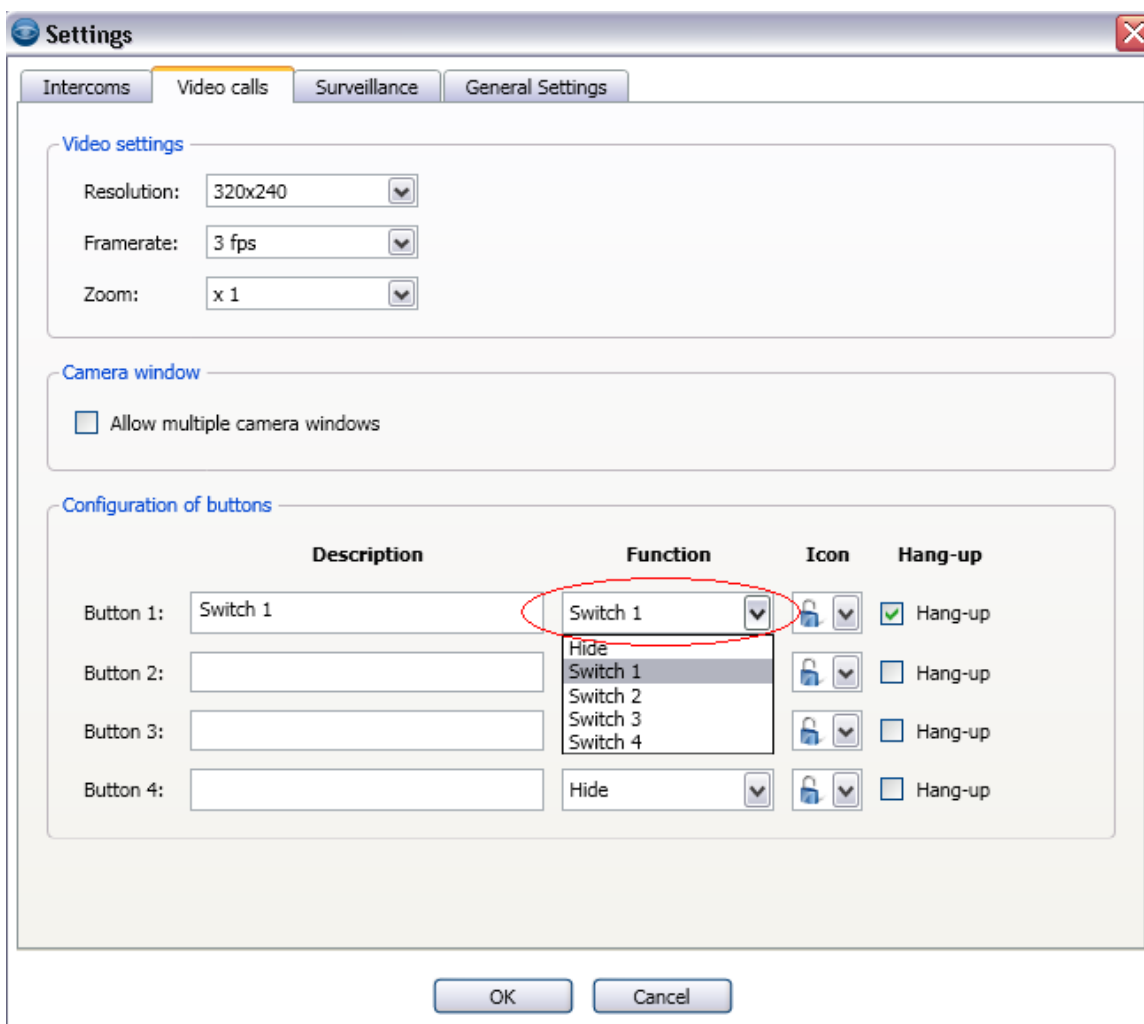
- V aplikaci 2N[®] Helios IP Eye jděte do Settings



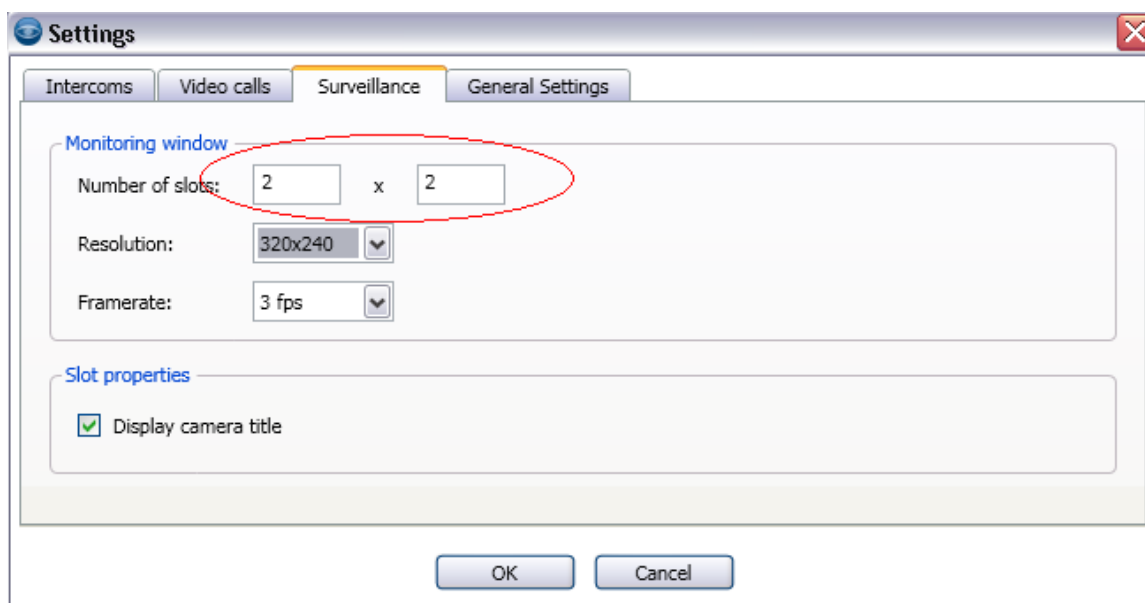
- V záložce Intercoms můžete přidat až 100 kamer z 2N[®] Helios IP vrátníků. IP adresy můžete přímo zapsat anebo můžete vyhledat všechny 2N[®] Helios IP připojené ve Vaší síti.



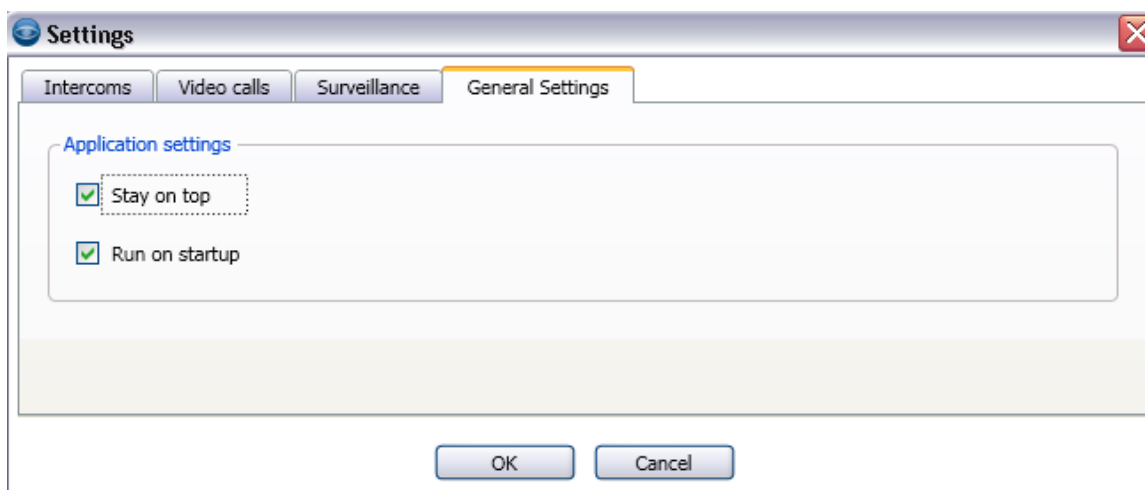
- V záložce Video calls můžete nastavit ikonu pro otevření jakéhokoliv ze čtyř zámků, které máte připojeny k 2N® Helios IP.



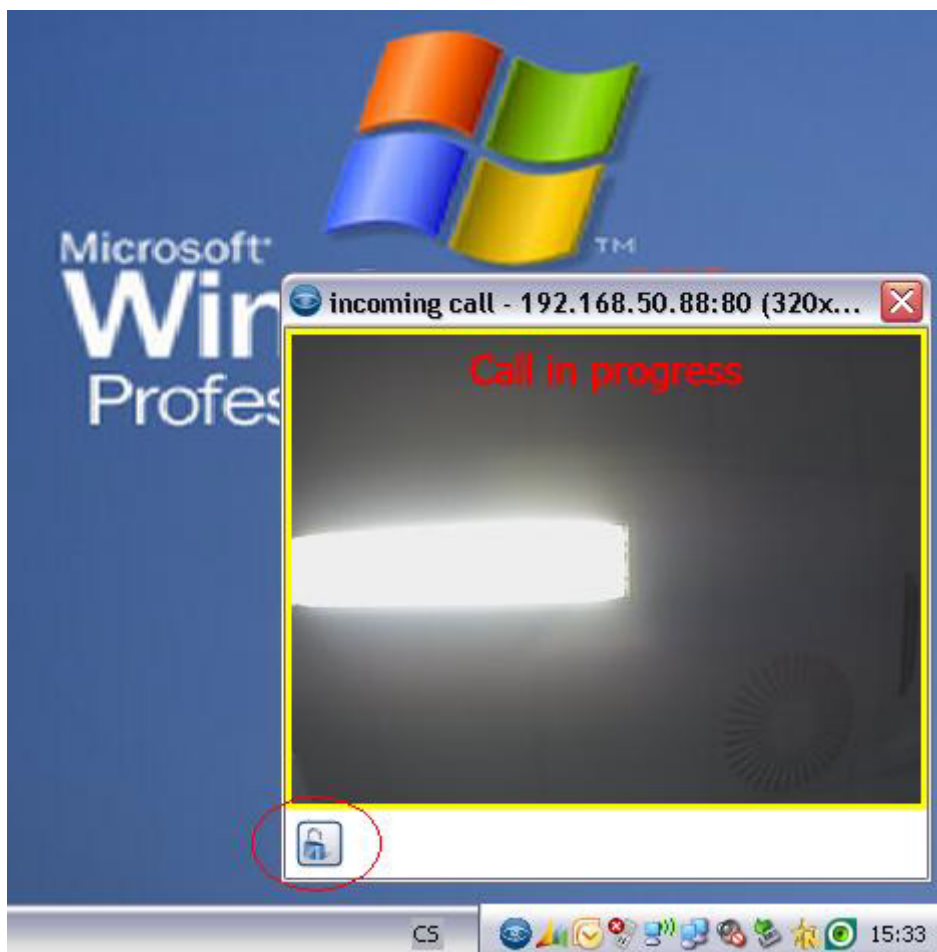
- V záložce Surveillance můžete nastavit monitorování až 10x10 oken (celkem až 100 vrátníků).



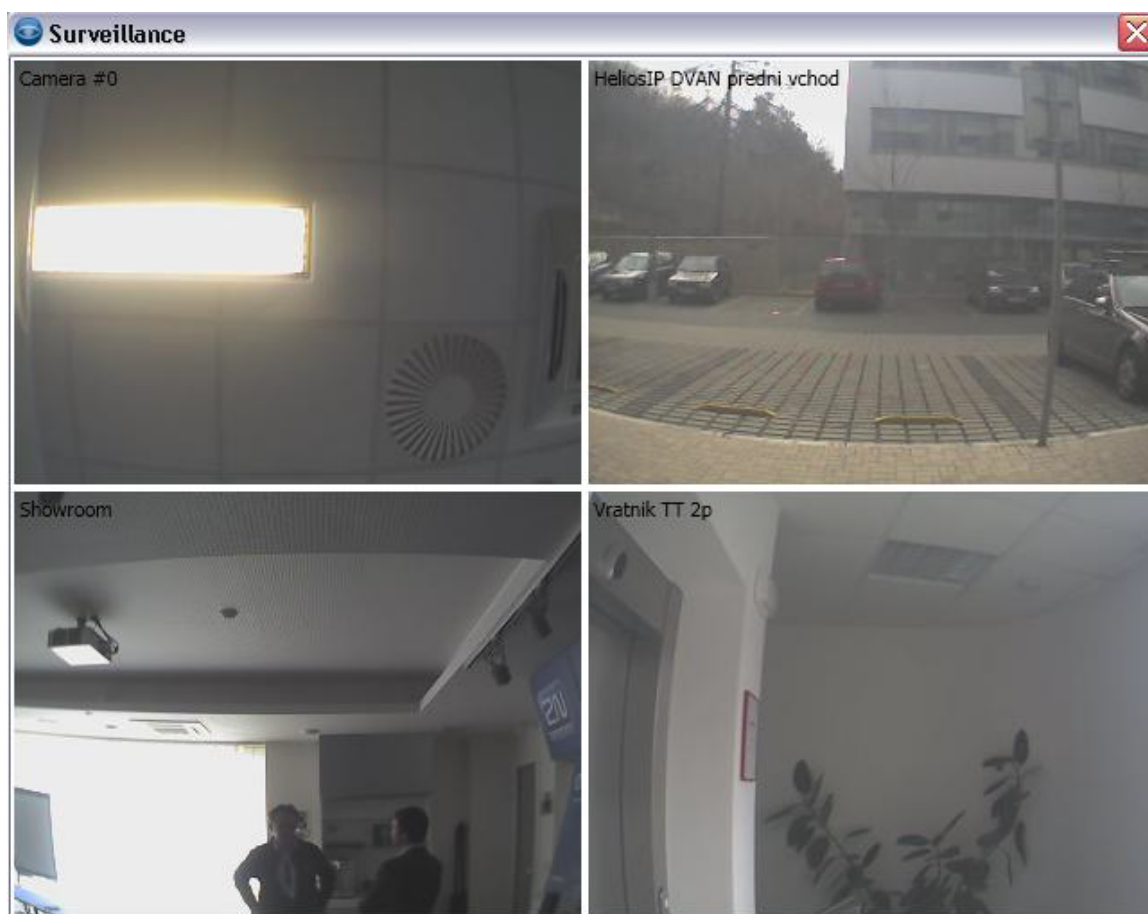
- V poslední záložce General Settings můžete nastavit Stay on top nebo Run on startup.



- Na dalším obrázku můžete vidět, jak to vypadá, pokud je právě probíhající hovor (call in progress).



- A na posledním obrázku je vidět, jak to vypadá, pokud aplikace 2N® Helios IP Eye snímá kamery ze čtyř vrátníků.



Další informace:
Dveřní & Bezpečnostní interkomy (oficiální stránky 2N)